
Recours à la flexibilité interne pendant la crise Comparaison France-Allemagne

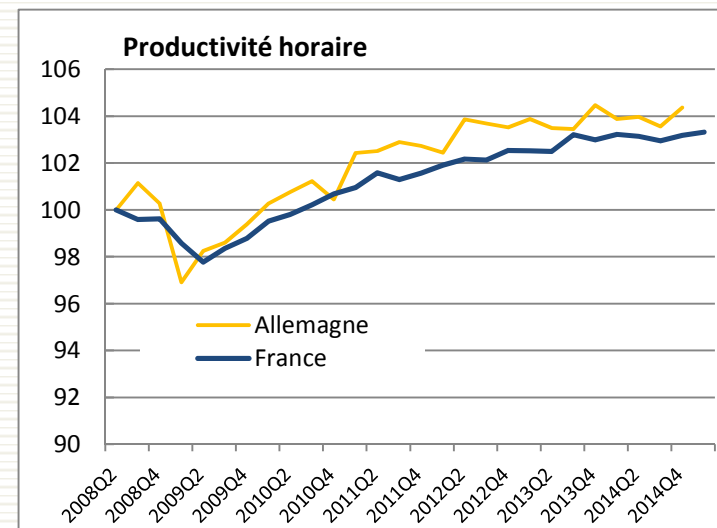
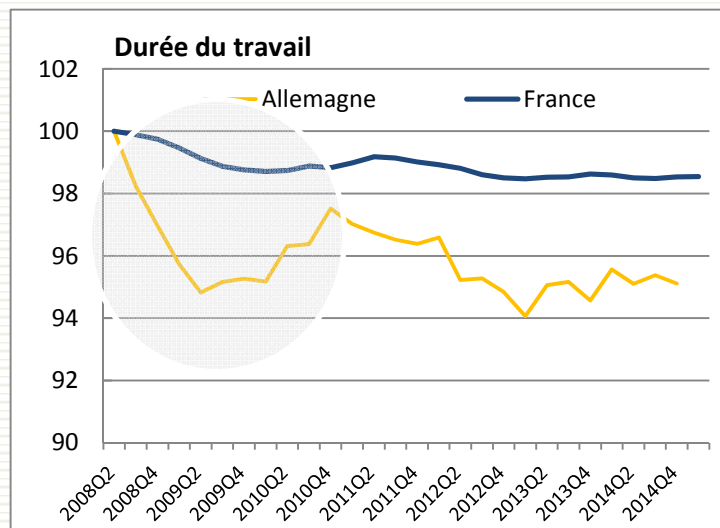
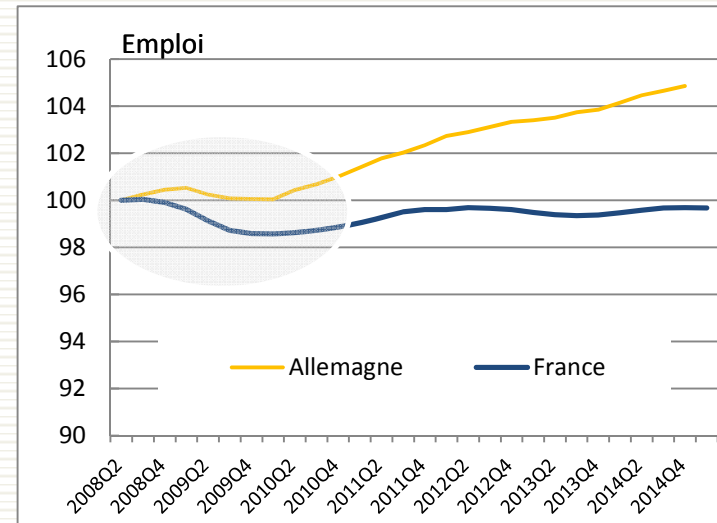
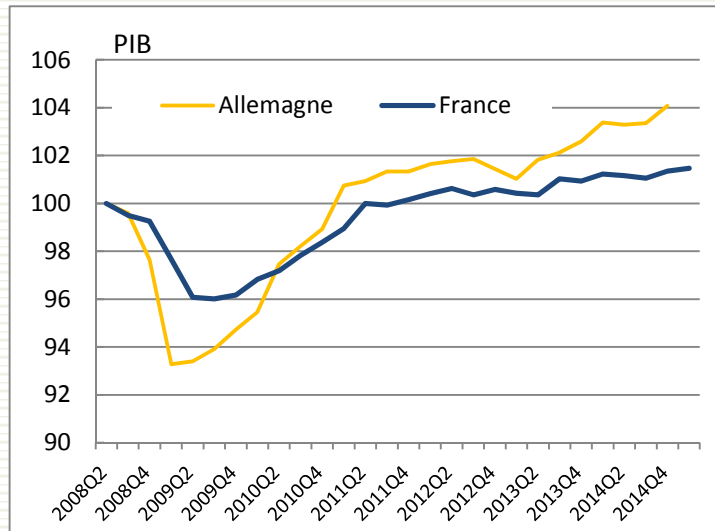
**Odile Chagny
(Ires)**

MSE, 106-112 Bd de l'Hôpital, Paris 13ème . Vendredi 10 avril 2015
Regards croisés sur les modes d'ajustement à la crise

1

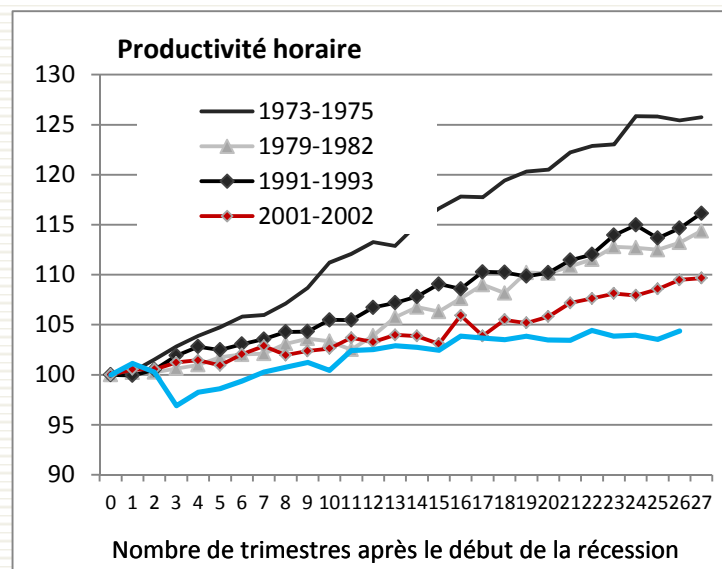
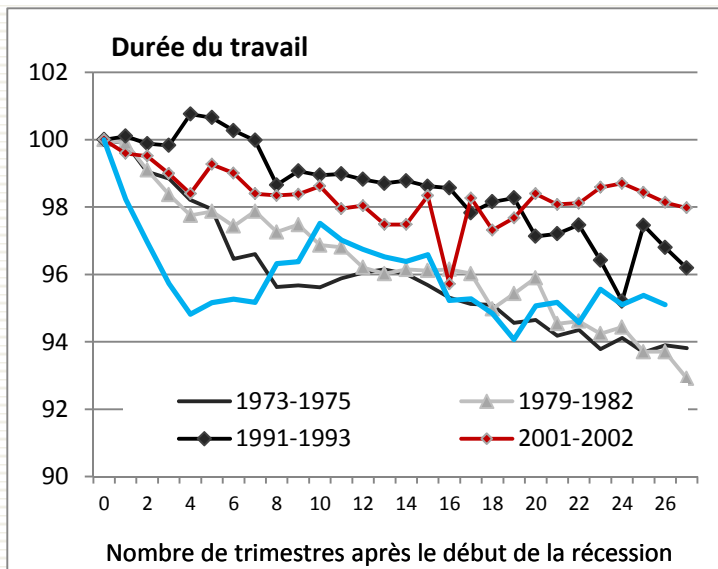
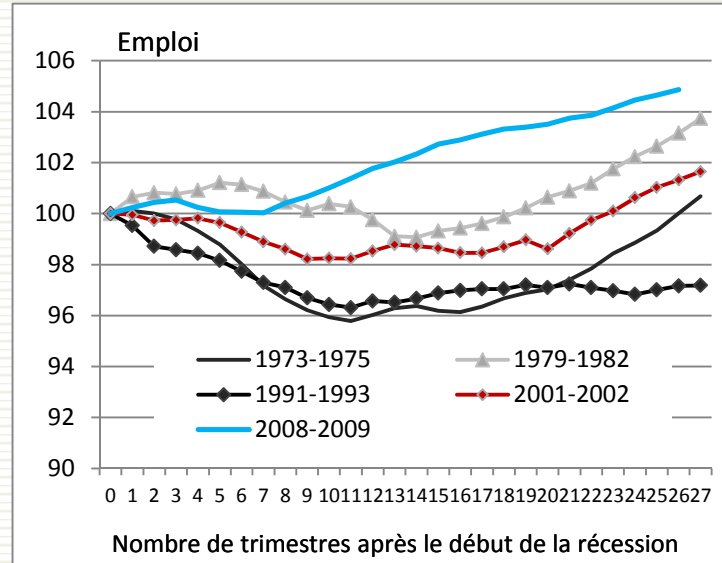
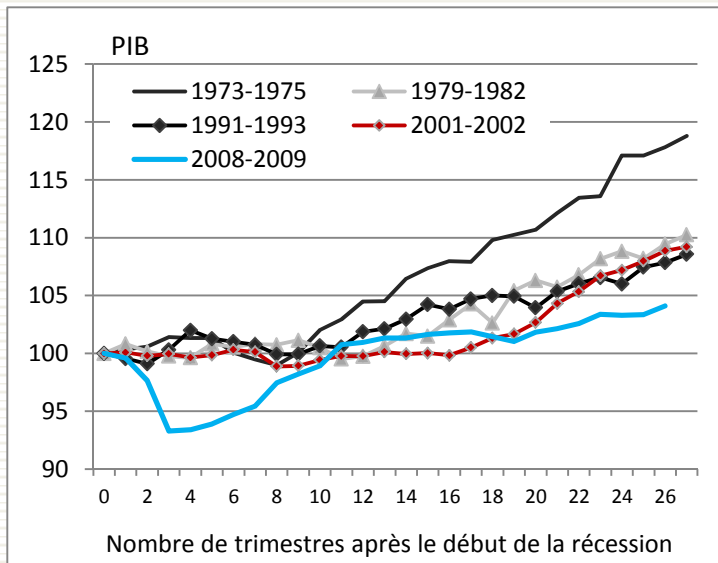
Les ajustements

Evolutions comparées France-Allemagne 2008Q2-2014Q4



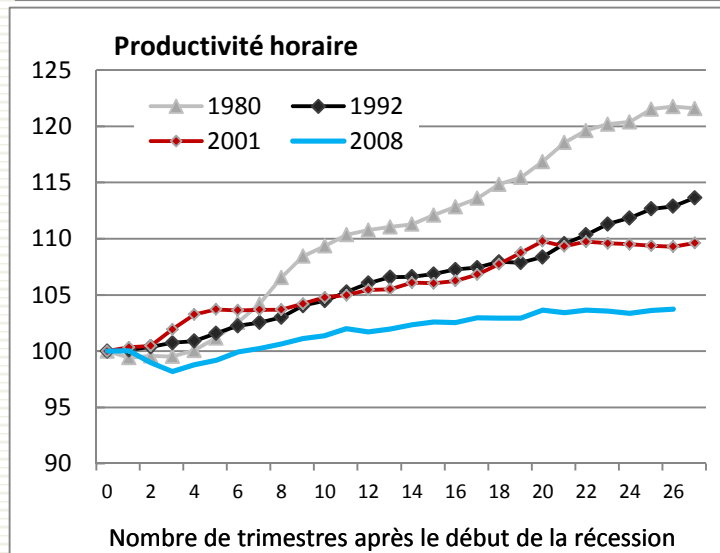
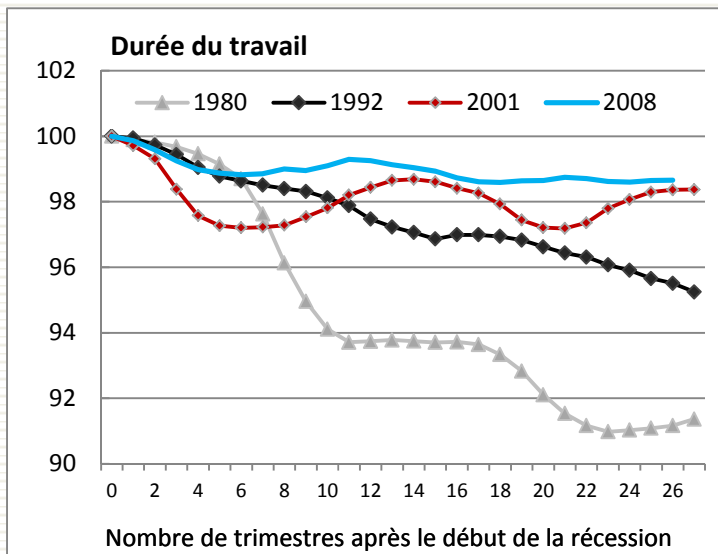
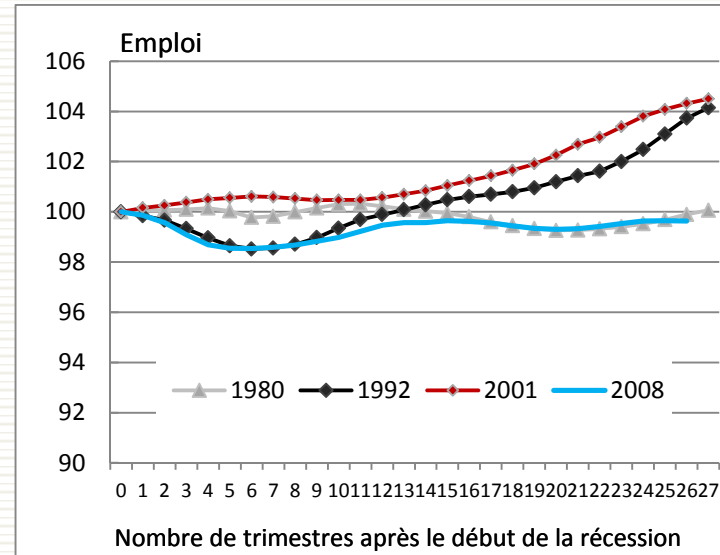
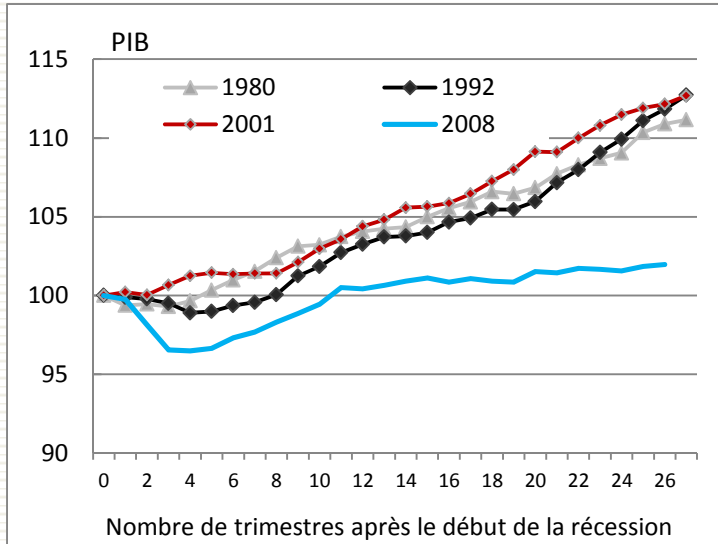
Source:
Comptes
nationaux

Forte spécificité du cycle actuel en Allemagne dans l'ampleur de la flexibilité interne



Source:
Comptes
nationaux

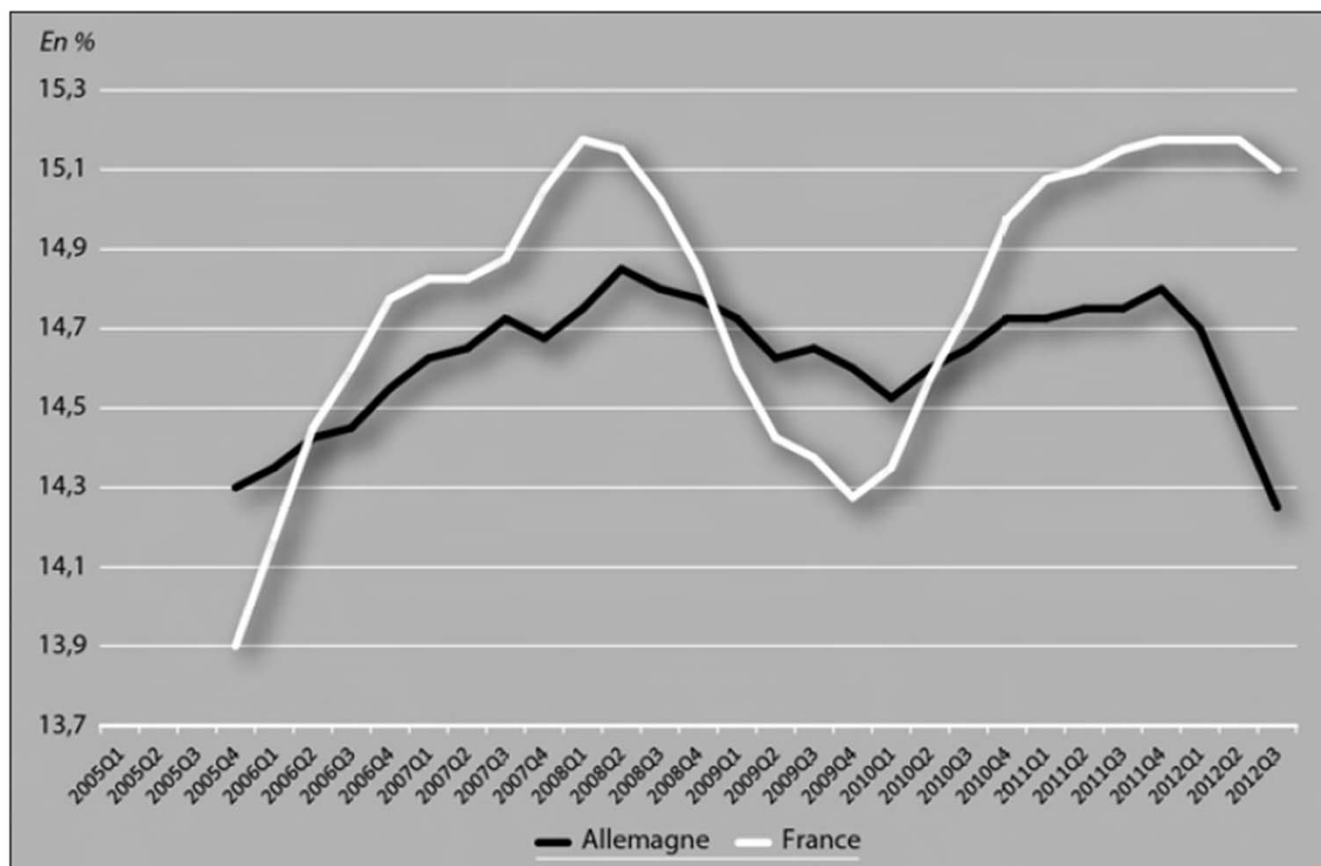
Coexistence de flexibilité interne et externe en France



Source:
Comptes
nationaux

Les entreprises françaises ont beaucoup plus joué sur les effectifs intérimaires qu'en Allemagne

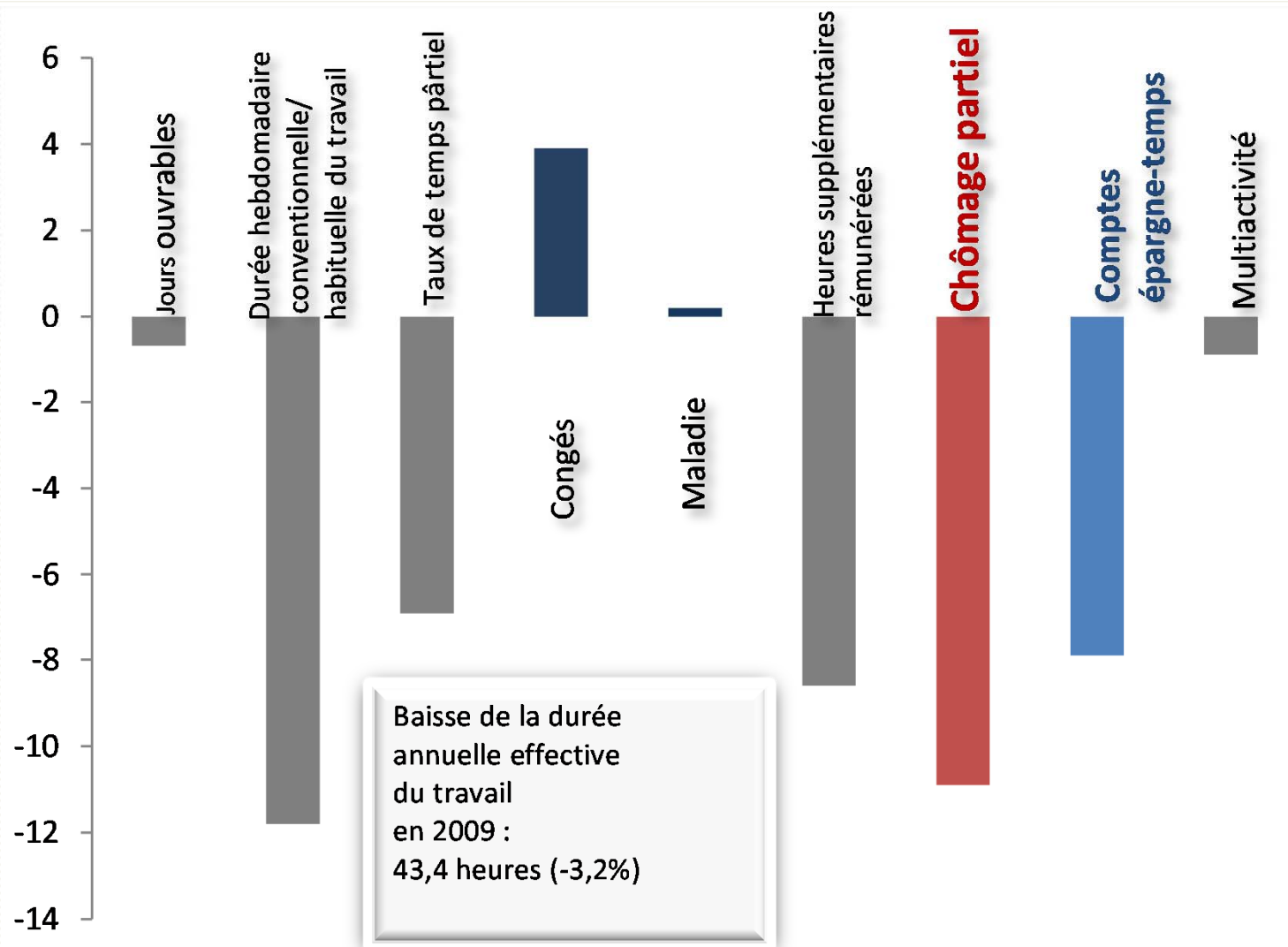
Graphique 2. Part de l'emploi temporaire dans l'emploi salarié total en France et en Allemagne (2005-2012)



Source : Eurostat, LFS, moyenne mobile sur quatre périodes.

Source:
Charpail
2012

L'ajustement tous azimuts de la durée du travail En Allemagne



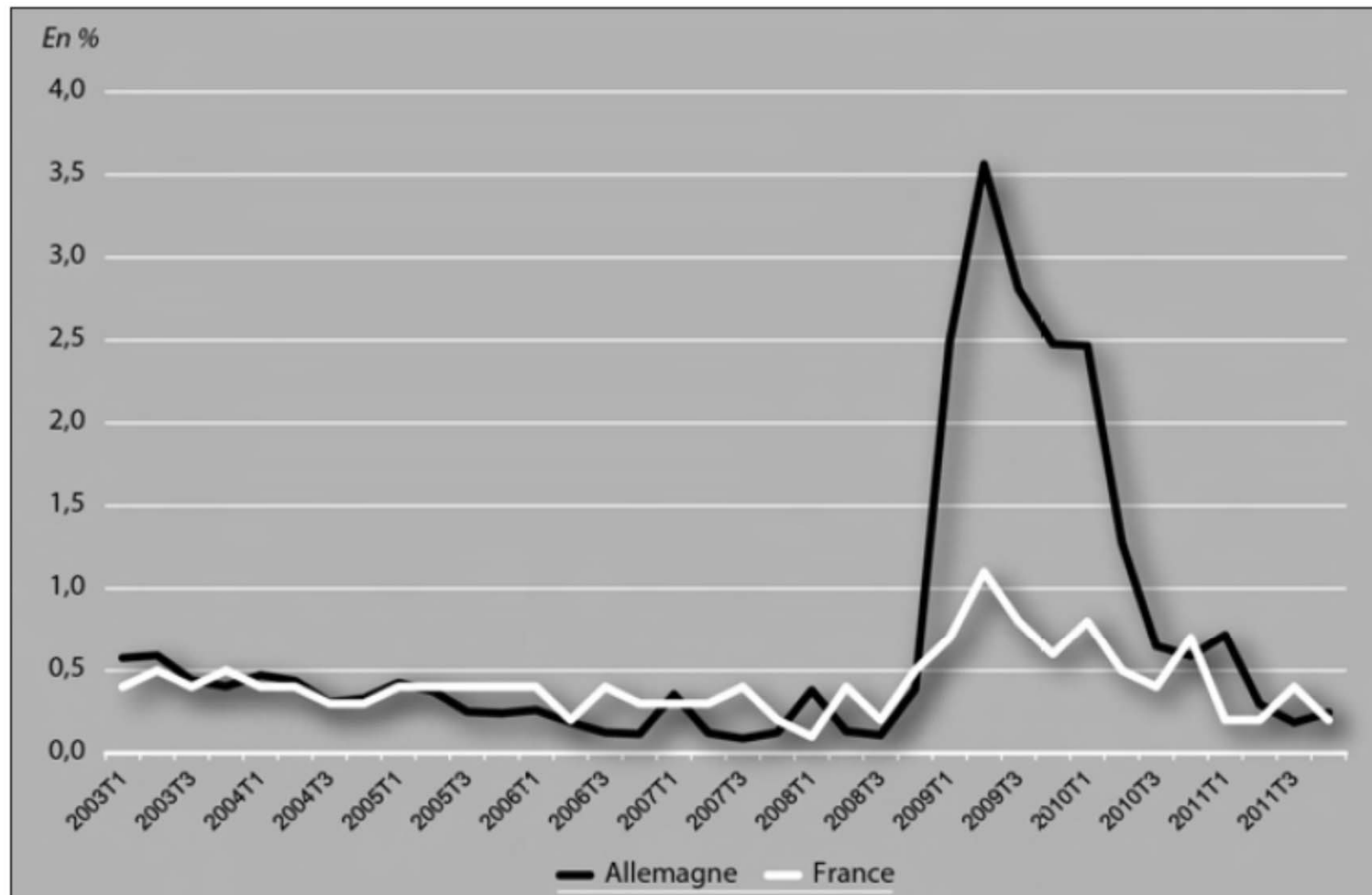
Source:
IAB

L'importance de l'ajustement de l'intérim En France

Overtime hours, temporary agency work and partial activity in full-time equivalent			
In thousands of full time equivalent*	2007	2008	2009
<i>Levels</i>			
Overtime hours	454	452	421
Temporary agency work	658	618	464
Partial activity	2	10	48
<i>Absolute change</i>			
Overtime hours		-2	-31
Temporary agency work		-40	-154
Partial activity		+8	+38
Sources: Acoiss, Dares, Dgefp, author's calculations			

Source:
Chagny
2010

Moindre recours au chômage partiel en France



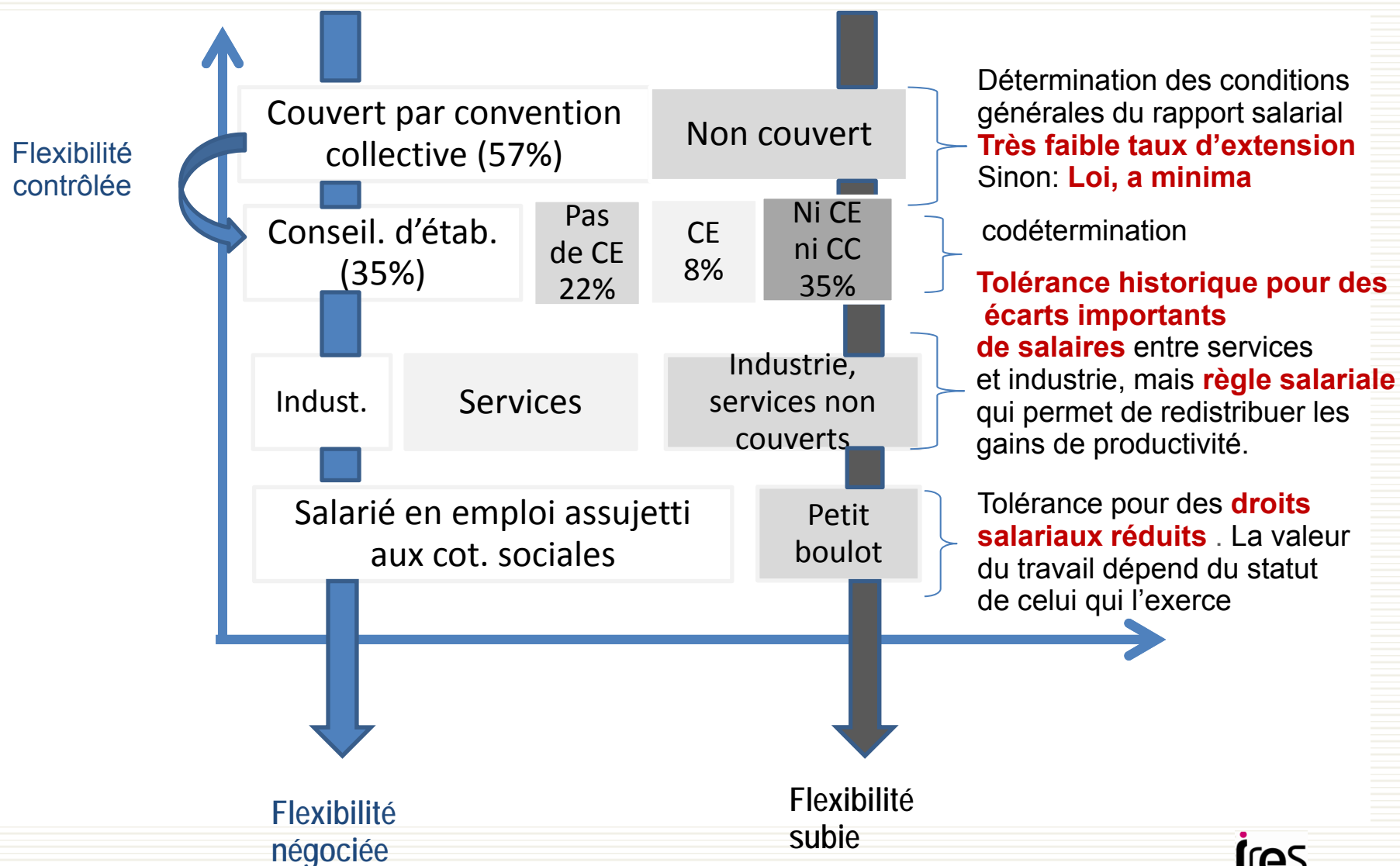
Sources : Insee et Agence fédérale de l'emploi.

Source:
Charpail
2012

2

**Les zones de flexibilité et les périmètres de solidarité
En France et en Allemagne**

Les différents espaces de flexibilité salariale au sein du système de relations professionnelles



Les conséquences de l'érosion du système de relations professionnelles: comptes épargne temps et accords dérogatoires

■ COMPTES EPARGNE TEMPS

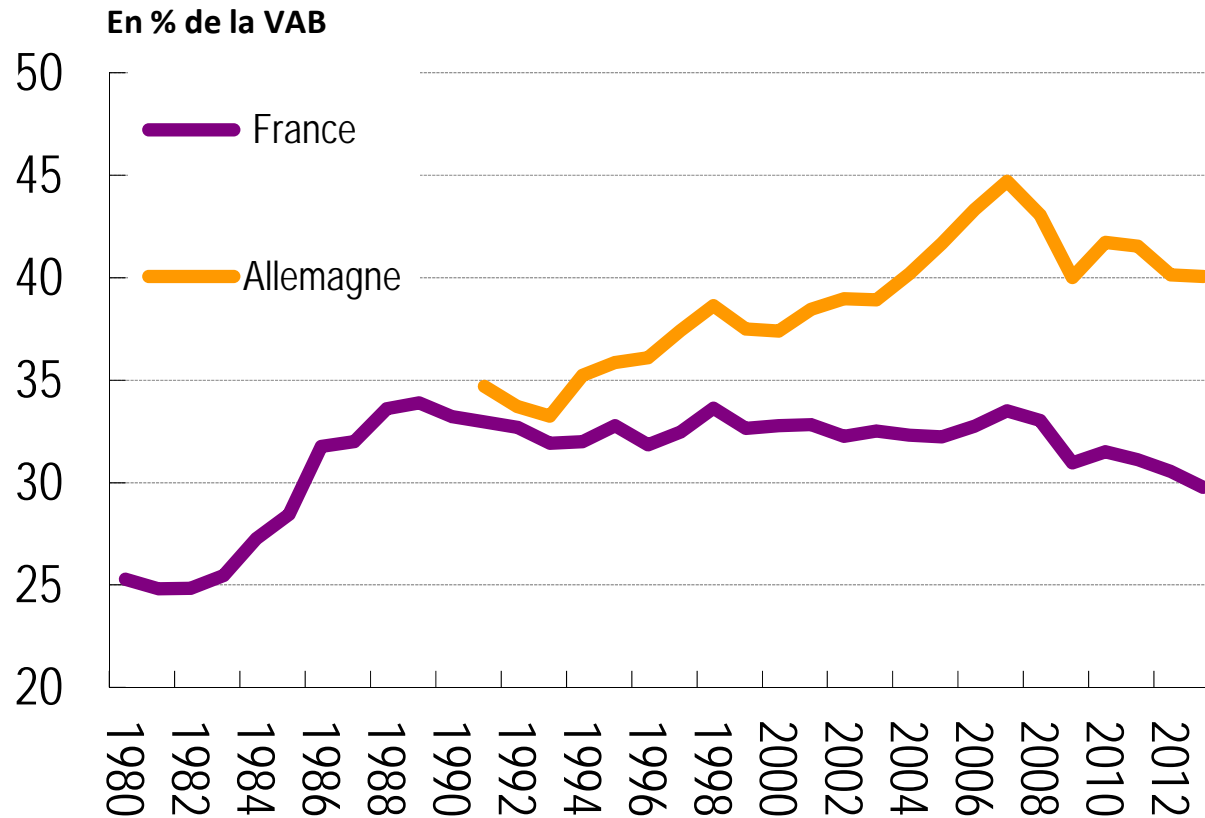
- Violations type des accords: dépassement de la limite maximum d'HS (1/3 des étab. avec CET en 2005). Argument de la contribution des CET à la modération salariale. Peut contribuer également à expliquer forte accumulation sur période 2005-2008

■ ACCORDS DEROGATOIRES

- Les contreparties et le respect des accords :. Dans les entreprises sans couverture conventionnelle, dans 35% des cas pas de contrepartie de la part de l'employeur dans l'accord (contre 11% si couverture conventionnelle)
→ concession bargaining.

Sans oublier le coup de pouce de la modération salariale antérieure pour financer la rétention de main d'œuvre en Allemagne

Taux de marge des Sociétés non financières
(Sources: Destatis, INSEE)



Source:
Comptes
nationaux

Depuis la crise, déplacement des outils de solidarité en France comme en Allemagne

- En France avec la loi de sécurisation de l'emploi, vers la périphérie du marché du travail : majoration des cotisations sociales patronales CDD; droits rechargeables ass. chômage., temps partiel subi, réforme activité partielle.
- EN Allemagne avec l'introduction du salaire minimum.
- Un rapprochement entre logique conjoncturelle et structurelle?
 - En Allemagne, articulation entre CP et accords: logique de prise en charge assurantielle des pertes de revenu à court terme par le CP (gestion des chocs), de prise en charge par les acteurs de la gestion structurelle.



Charpail Christine, « France – Allemagne : l'incomparable chômage partiel », *La Revue de l'Ires*, 2012/3 n° 74, p. 209-221

Chagny O. : « Recours à la flexibilité interne en Allemagne pendant la grande récession : un miroir des mutations du système de négociation collective ? », Billet du CEP Groupe Alpha février 2013

Chagny O. « From partial unemployment to partial activity: a very typical French story », Host Country discussion paper Peer Review 2010

Chagny O : “ Flexibilité interne et performance du marché du travail : mise en perspective des performances allemandes pendant la grande récession », Séminaire interaction du juridique et de l'économique, 2012.