

Les réformes du marché du travail

Christophe Blot (OFCE-Sciences Po)

La coordination des politiques économiques :
l'exemple franco-allemand

Vendredi 26 juin 2015 – Commission
européenne

DOC EN POCHE
PLACE AU DÉBAT

Faut-il suivre le modèle allemand ?

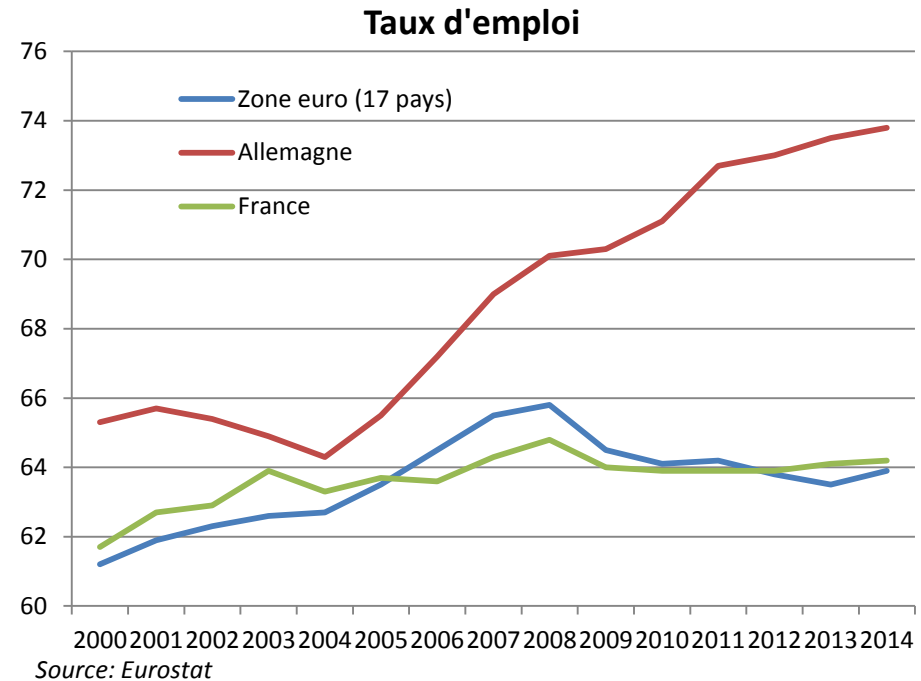
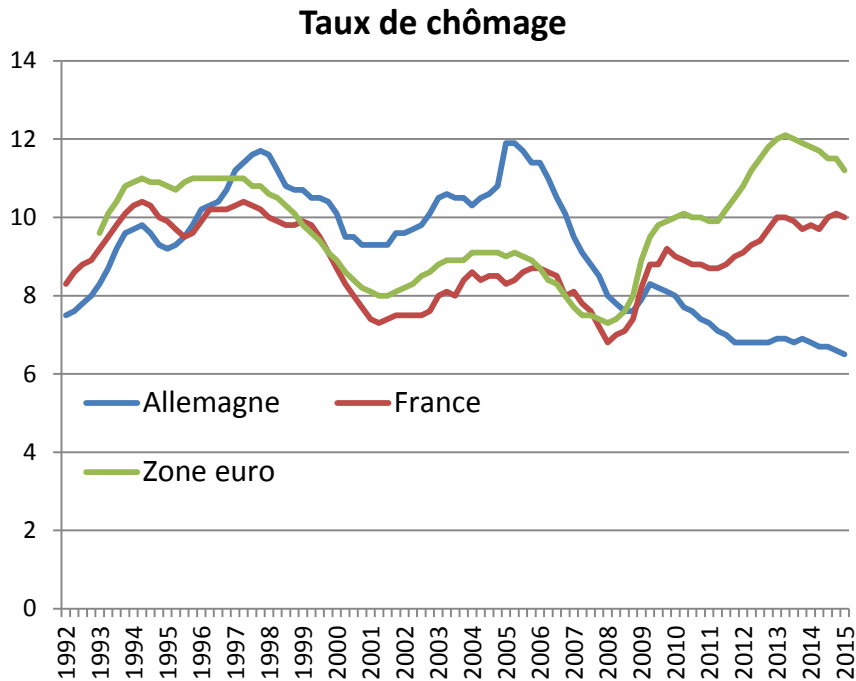
Christophe Blot
Odile Chagny
Sabine Le Bayon



 La
documentation
Française

De « l'homme malade » à la « superstar » de l'Europe (Dustmann et al., 2014)

■ Un succès économique indéniable / la résilience du marché du travail allemand



- Comment expliquer les performances allemandes ?
- Quelles leçons pour la France ?

Un débat focalisé autour de l'Agenda 2010 (et des réformes Hartz)

Lutter contre le retrait précoce d'activité

Réformes retraites, suppression dispositifs de dispense de recherche d'emploi, arrêt dispositifs publics pré retraite, réduction durée d'indemnisation chômage, Hartz IV

Réduire le coût du travail peu qualifié

Agir sur le salaire de réservation au sein de l'assurance chômage (Hartz IV), assouplir régime d'intéressement, réformer les petits boulots

Droits et devoirs

Pression concurrentielle reprise d'un emploi Hartz IV, contrôle accru, critère offre valable d'emploi, réforme de l'accompagnement, réforme des dispositifs de la politique de l'emploi

Flexibiliser marché du travail

Assouplissement CDD et intérim, nouveau dispositif d'aide aux créations d'entreprise (Ich AG).

Gouvernance

Marginalisation des acteurs traditionnels : échec du pacte tripartite

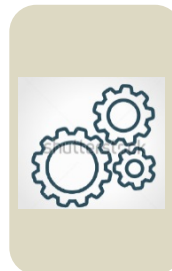
- Ces réformes ont-elles contribué aux succès de l'Allemagne
- La France doit-elle faire son Agenda 2010 ?

Un débat focalisé autour de l'Agenda 2010 (et des réformes Hartz)

□ Ces réformes ont-elles contribué aux succès de l'Allemagne ?

Rôle des réformes
dans la résilience
récente

- Burda & Hunt 2011 : **Comptes épargne temps+ CP, mauvaises anticipations, modération salariale** > réformes.
- Gartner & Klinger 2010 : **modération salariale**
- INSEE 2013 : **déconnection salaires productivité antérieure aux réformes**



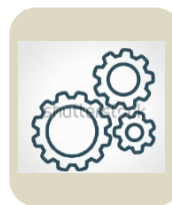
Evaluations macro et
micro-économiques
centrées sur les
réformes

- Schneider 2008 , Krebs & Scheffel 2013: **salaire de réservation**
- Fahr & Sunde 2009, Hertweck & Sigrüst 2012, Klinger & Rothe 2010 , Krebs & Scheffel 2013: **appariement**
- Jacobi, Kluge 2007, Bundesregierung 2006: **mini-jobs**
- Bernhard & al. 2008 : **emplois aidés marchands**
- Jacobi & Kluge 2007 : **accompagnement des chômeurs**
- Bernhard & Wolff, 2008 : **opérateur privé**
- Hohmeyer & Wolf 2007: **1 Euro Jobs**



Approches macro-
économiques
centrées
long terme

- Dustman & al. 2014 : **hyperflexibilité 'cachée' du système de relations professionnelles, réunification** > réformes.
- Eichhorst 2015, Chagny 2008 : **dualisation croissante système relations pro. renforcée par les réformes.**



■ Les mutations du marché du travail

- Erosion du système de négociations collectives (baisse du taux de couverture)
- Flexibilité négociée
 - ⇒ **Modération salariale de long-terme**

■ Intégration de l'Allemagne dans le commerce international

- Rationalisation des processus de production / fragmentation des chaînes de valeur
 - ⇒ Baisse des coûts des consommations intermédiaires importées
- Une spécialisation plus favorable
 - Positionnement sur les produits à contenu technologique moyennement élevé mais sur le haut de gamme permettant à l'Allemagne de capter la hausse de la demande des pays émergents

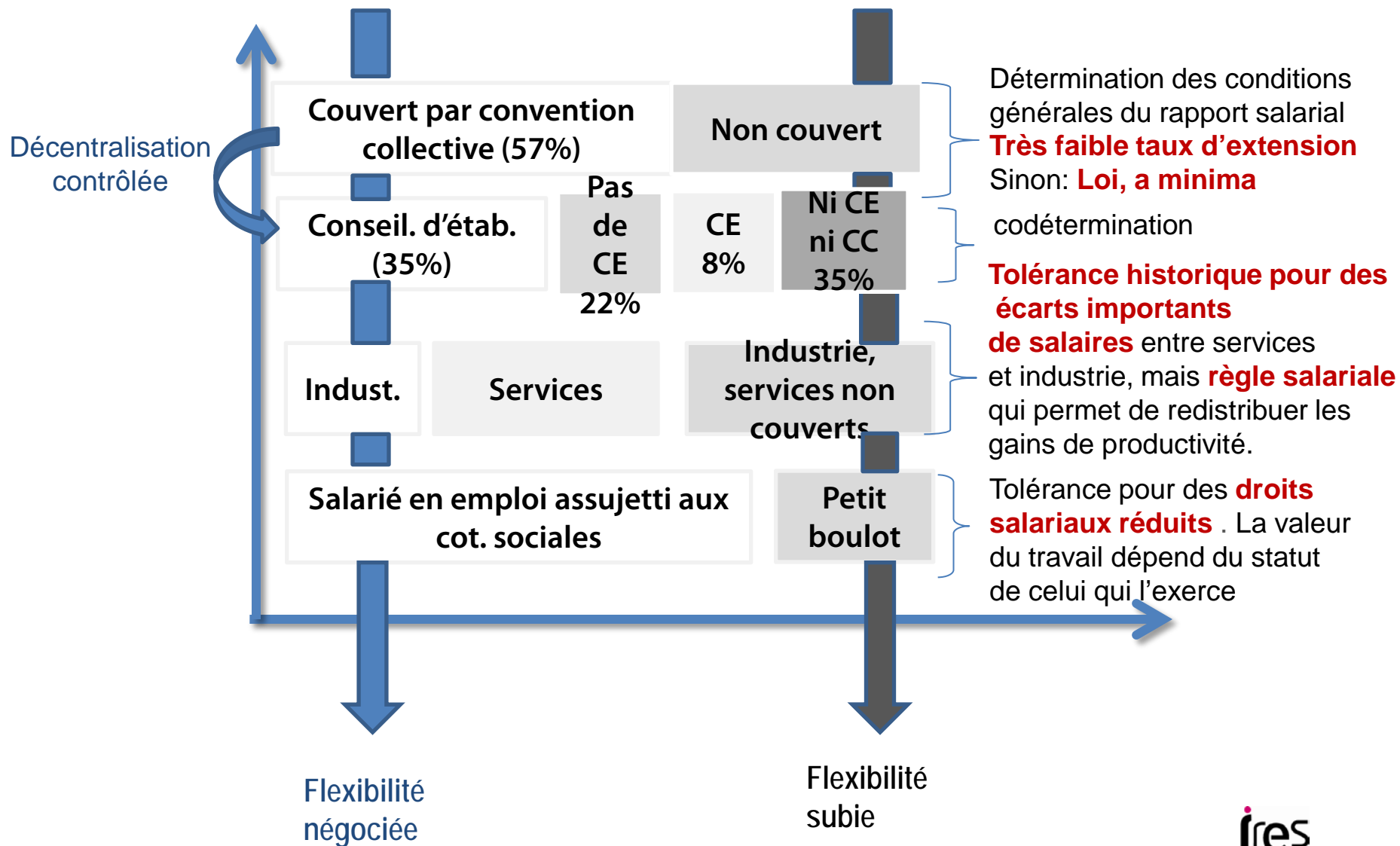
■ Tissu productif

- Clusters naturels / taille des entreprises

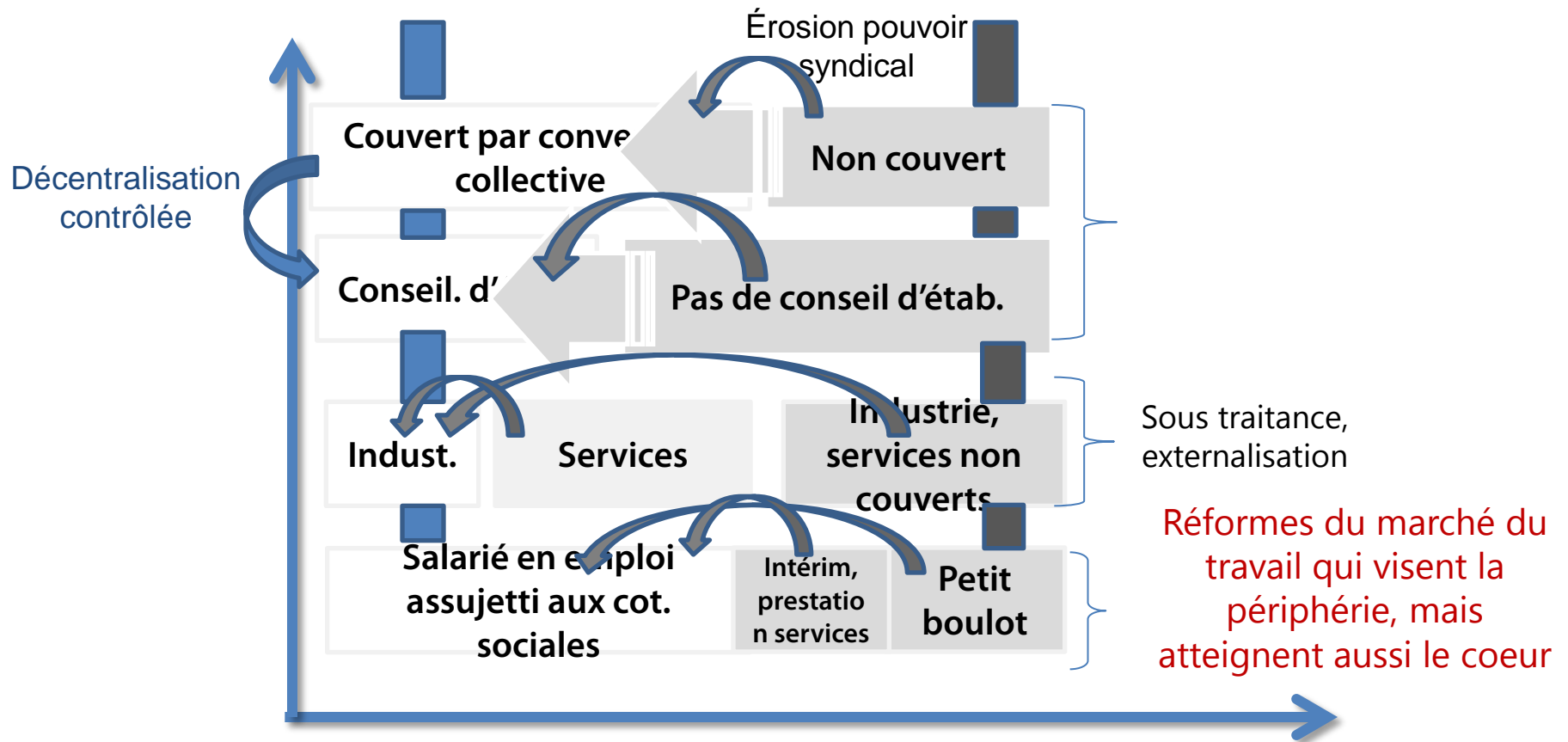
■ Gouvernance des entreprises orientée vers le long terme (capitalisme patient)

- Dialogue social
- Système de formation
- Relations banque-industrie

Comprendre l'articulation entre les réformes et le système de relations professionnelles

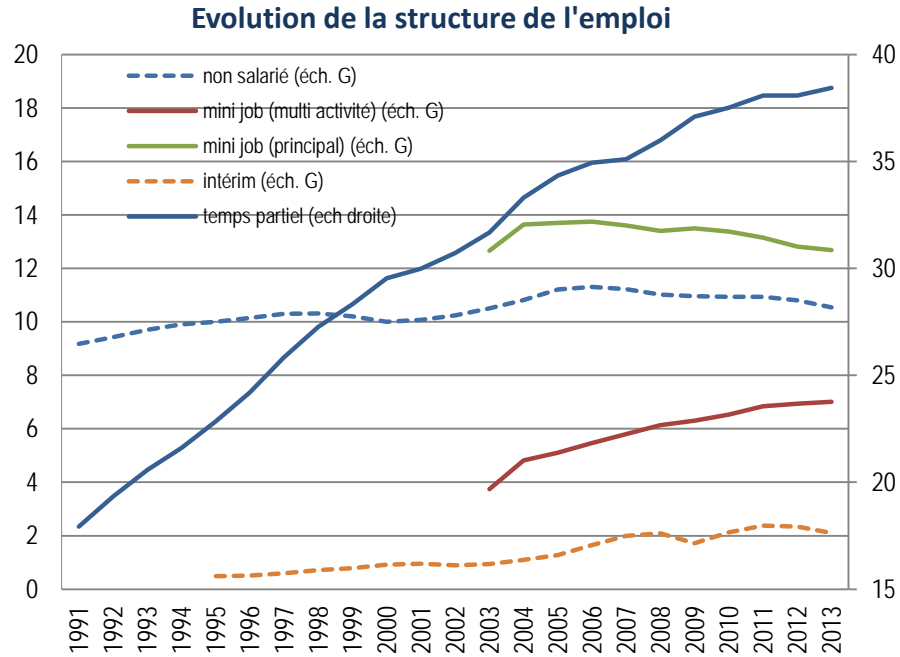


Comprendre l'articulation entre les réformes et le système de relations professionnelles

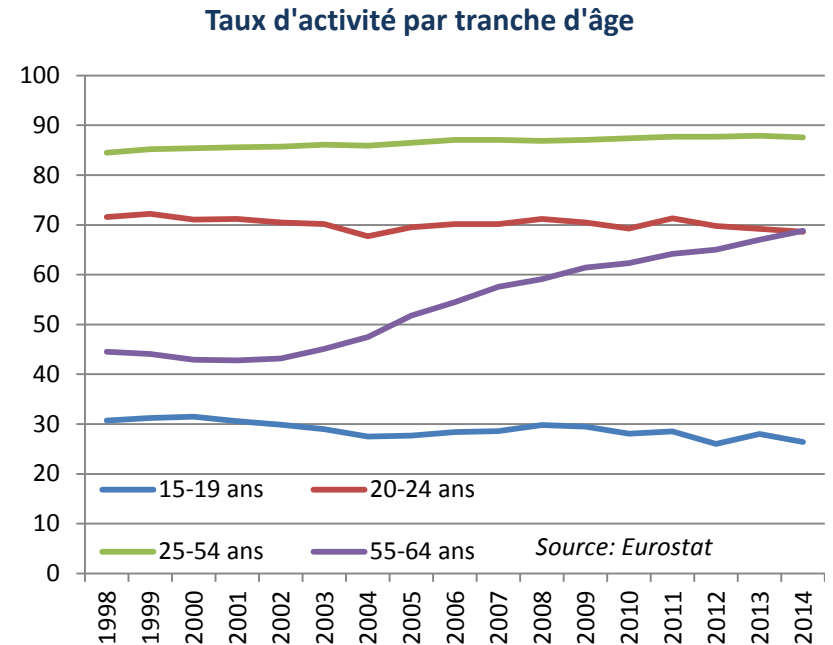


Quelques (autres) faits marquants sur l'évolution du marché du travail

■ Structure de l'emploi

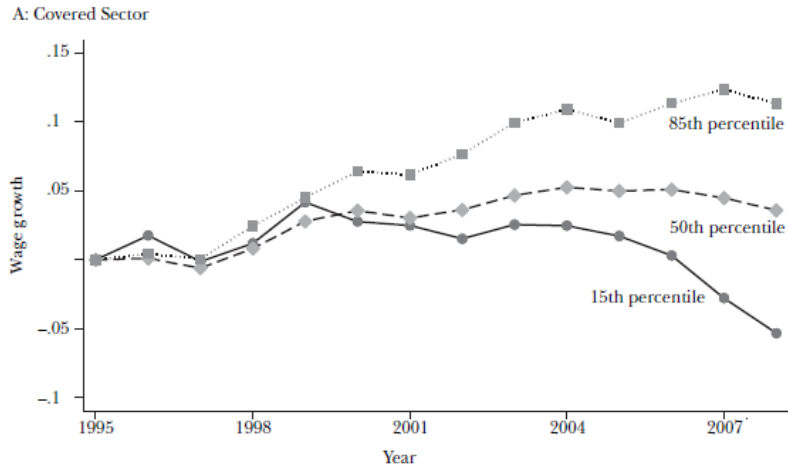


■ Taux d'activité



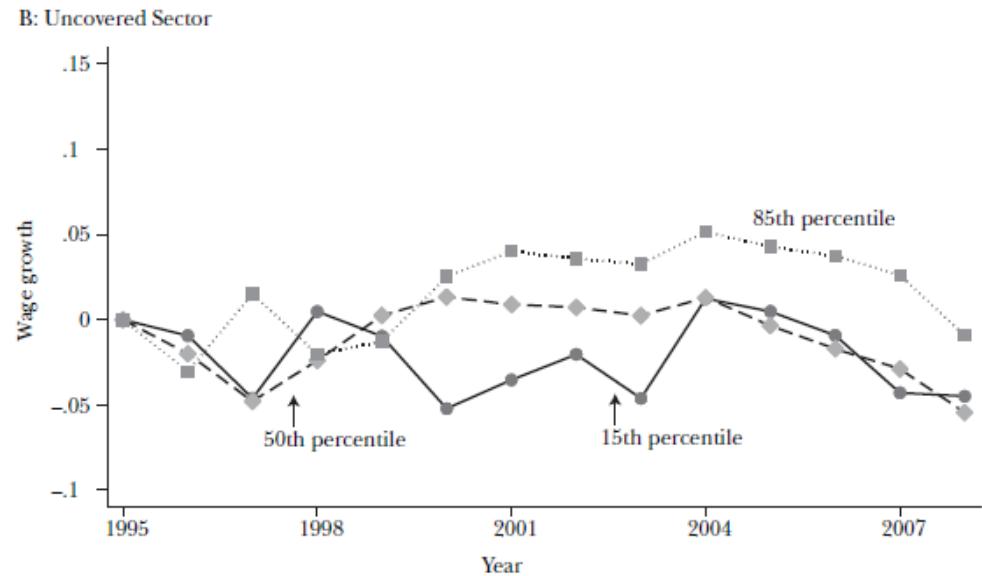
Quelques (autres) faits marquants sur l'évolution du marché du travail

■ Le cœur (du marché du travail)



■ La périphérie

B: Uncovered Sector



Source: Dustmann et al. 2014

■ Les mutations du marché du travail

- Erosion du système de négociations collectives (baisse du taux de couverture)
- Flexibilité négociée
 - ⇒ **Modération salariale de long-terme**

■ Intégration de l'Allemagne dans le commerce international

- Rationalisation des processus de production / fragmentation des chaînes de valeur
 - ⇒ Baisse du coût des consommations intermédiaires importées
- Une spécialisation plus favorable
 - Positionnement sur les produits à contenu technologique moyennement élevé mais sur le haut de gamme permettant à l'Allemagne de capter la hausse de la demande des pays émergents

■ Tissu productif

- Clusters naturels / taille des entreprises

■ Gouvernance des entreprises orientée vers le long terme (capitalisme patient)

- Dialogue social
- Système de formation
- Relations banque-industrie

Le « modèle » allemand peut-il être importé ?

- **Un modèle résulte de multiples facteurs (variétés de capitalisme à la Hall & Soskice, 2001)**
 - Mode de coordination des agents
 - Employés, entreprises, syndicats
 - Institutions
 - Règles concurrence sur les marchés, règles de politique économique

- **Complémentarités des caractéristiques du « modèle » allemand (le cœur)**
 - Une industrie forte qui produit des biens de qualités
 - Des emplois qualifiés (système éducatif) / des salaires élevés
 - Des acteurs forts, autonomes (principe d'autonomie des partenaires sociaux) et responsables (principe de cogestion)
 - Un capitalisme familial propice à la croissance des firmes
 - Un Etat garant (libéralisme régulé) et peu interventionniste
 - Stabilité des prix

⇒ Niveau élevé de coordination des agents à différents niveaux !

Le « modèle » allemand peut-il être importé ?

« A miracle cannot be copied; only prayed for at best » (Matthias Knuth in « The German model – seen by its neighbours », 2015)

■ La France peut-elle copier le modèle allemand ?

□ Dans son intégralité ?

Les structures (macro et micro) d'un pays ne peuvent être changées facilement

□ Quelques segments du modèle ?

Un modèle résulte de complémentarités si bien que reproduire certaines caractéristiques peut déboucher sur des résultats différents

□ Deux exemples :

- Flexibilité négociée peut-elle fonctionner en France? Rôle du dialogue social, coordination des organisations syndicales, confiance entre les acteurs sociaux
- Apprentissage / qualification professionnelle ? Organisation du système scolaire

■ Quelques zones d'ombre

□ Développement du secteur des emplois à bas salaires

- En 2012: 1,7 millions de salariés percevaient un salaire horaire brut inférieur à 5 euros (d'où le débat sur le salaire minimum...)

□ Développement des inégalités

- Un modèle plus inégalitaire (services vs. Industrie, grandes vs. petites entreprises)
- Des inégalités femmes – hommes
- Une dualité renforcée ?

■ Les problèmes de la France sont-ils liés au marché du travail ?

□ Problème de demande (crise financière et austérité excessive)

□ Question de la compétitivité (prix vs. hors-prix et lien entre les deux) : réponse CICE