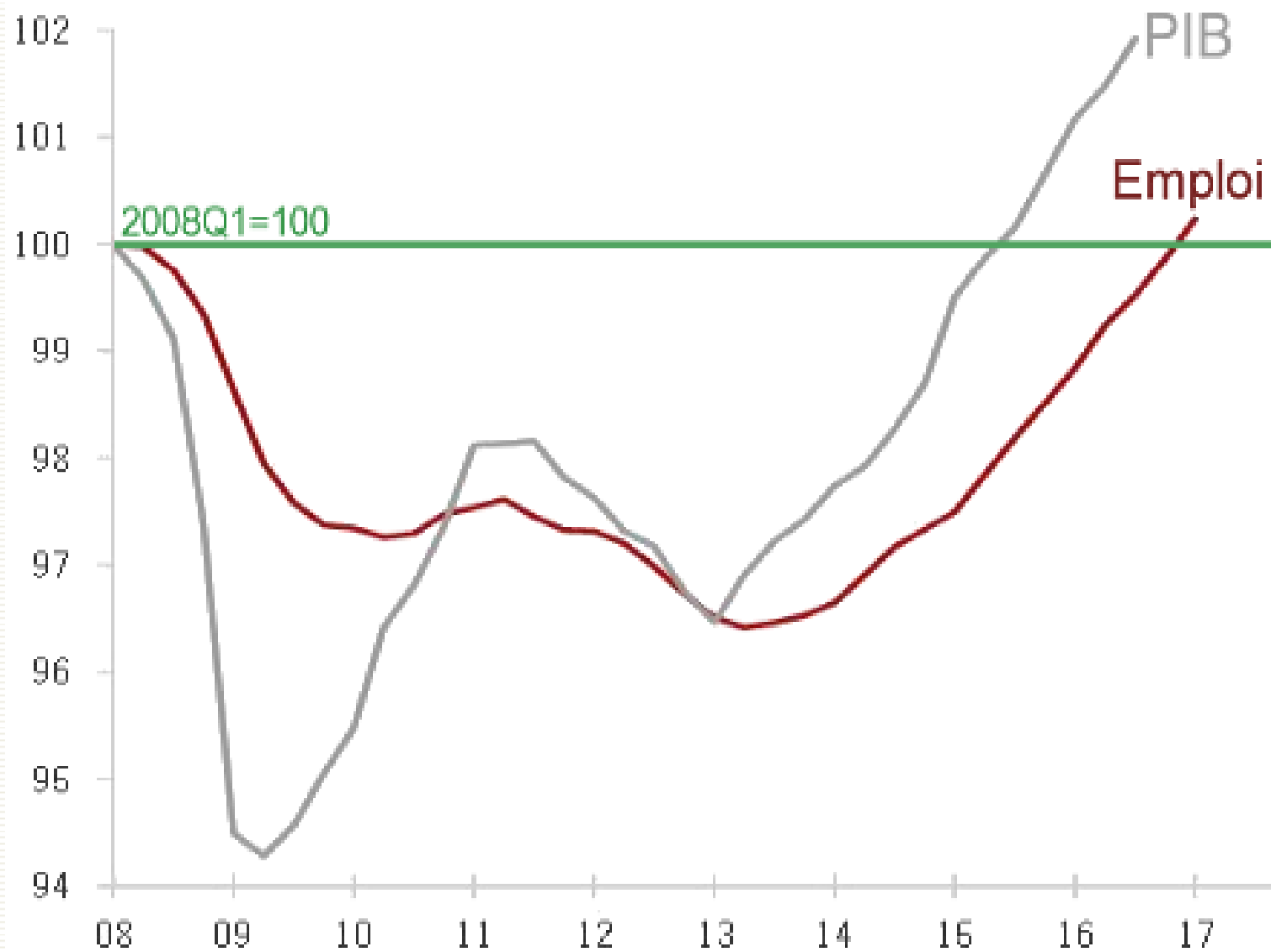


Les empreintes de la crise

Michel Husson
Ires

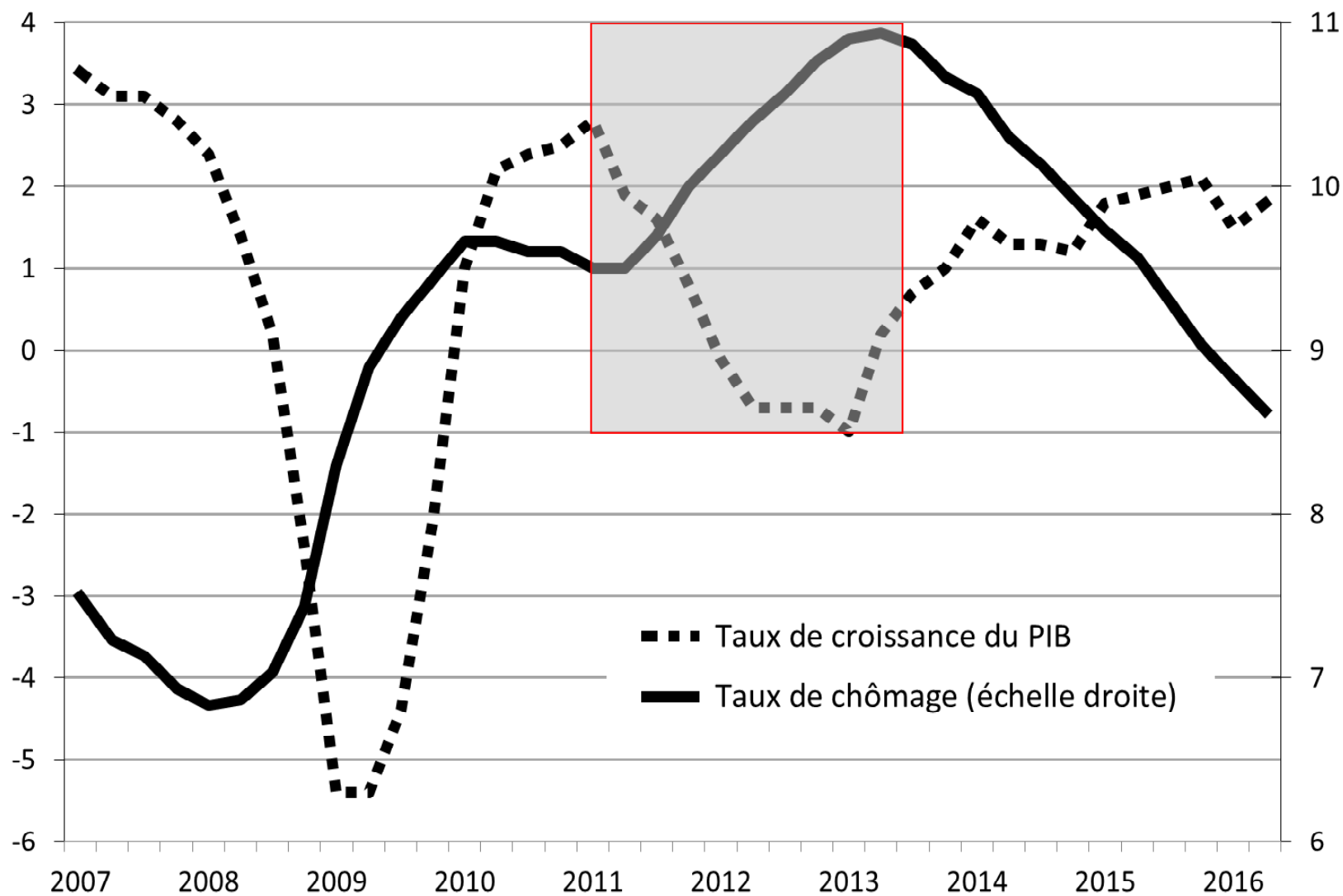
Séminaire ISST-IRES, 29 juin 2017

Emploi et PIB dans la zone euro



Source : Eurostat

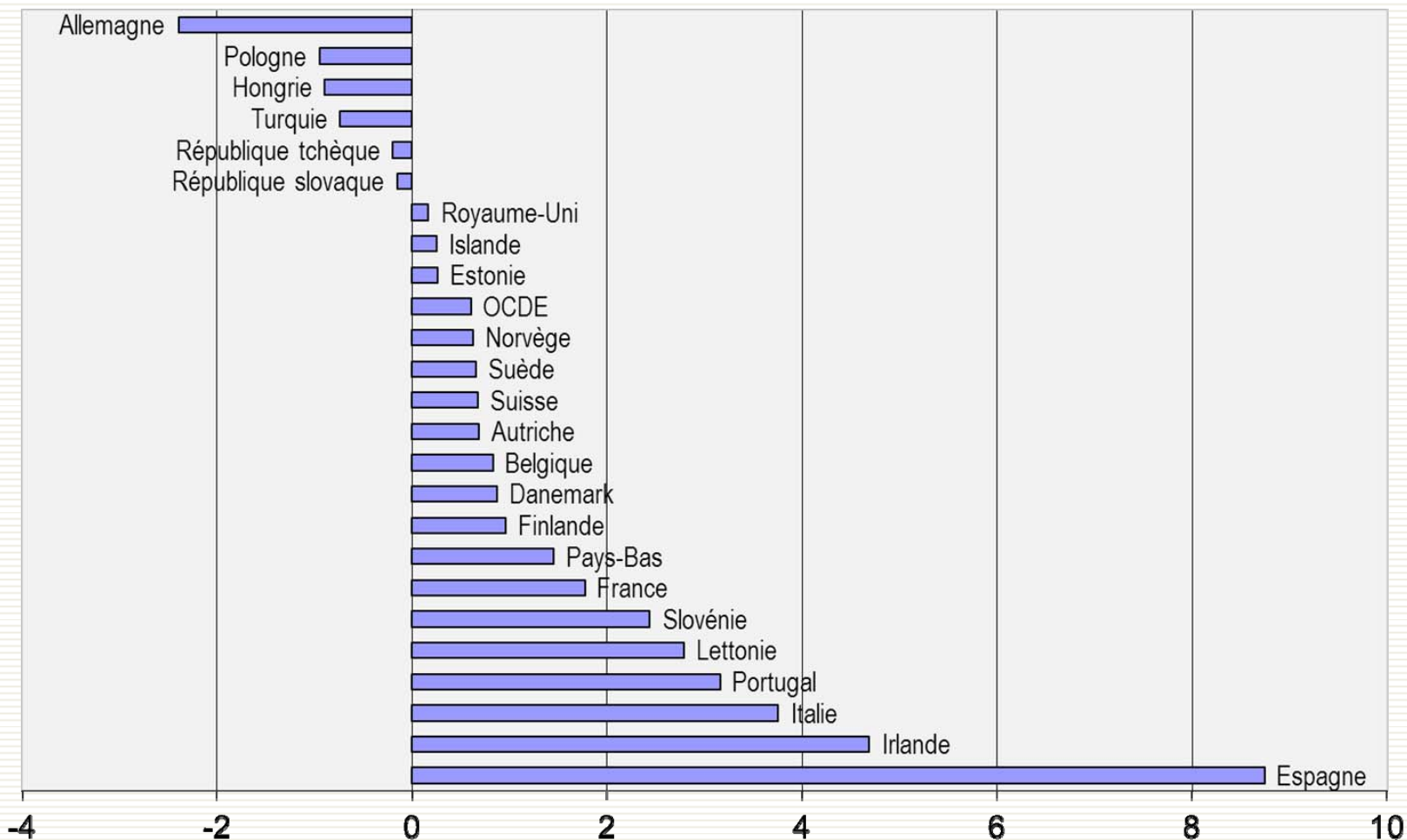
Croissance, chômage et 'double dip'



Source : Eurostat

Taux de chômage de longue durée

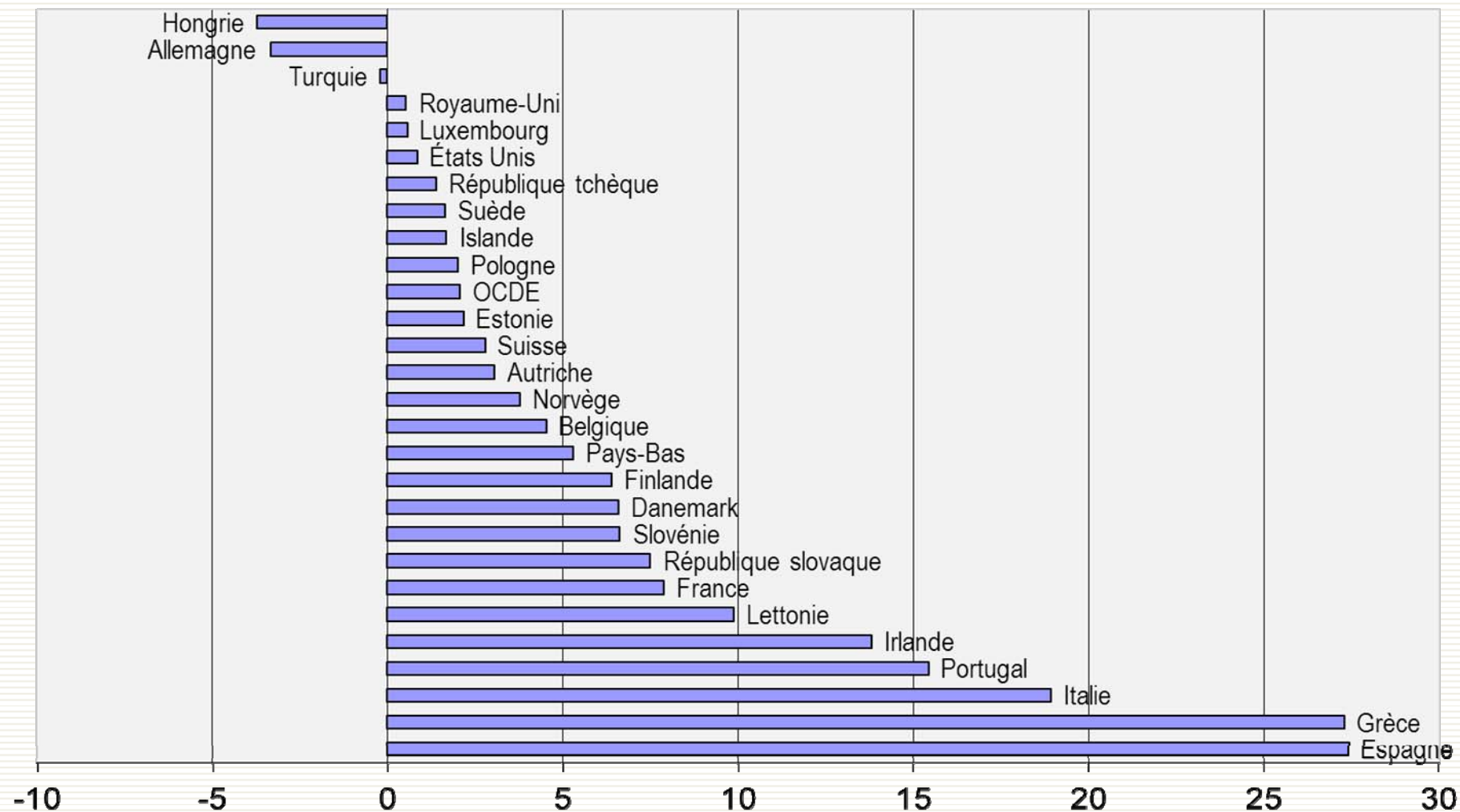
Variation par rapport au début de la crise (2008-2015)



Source : OCDE, *Employment Outlook*, 2017

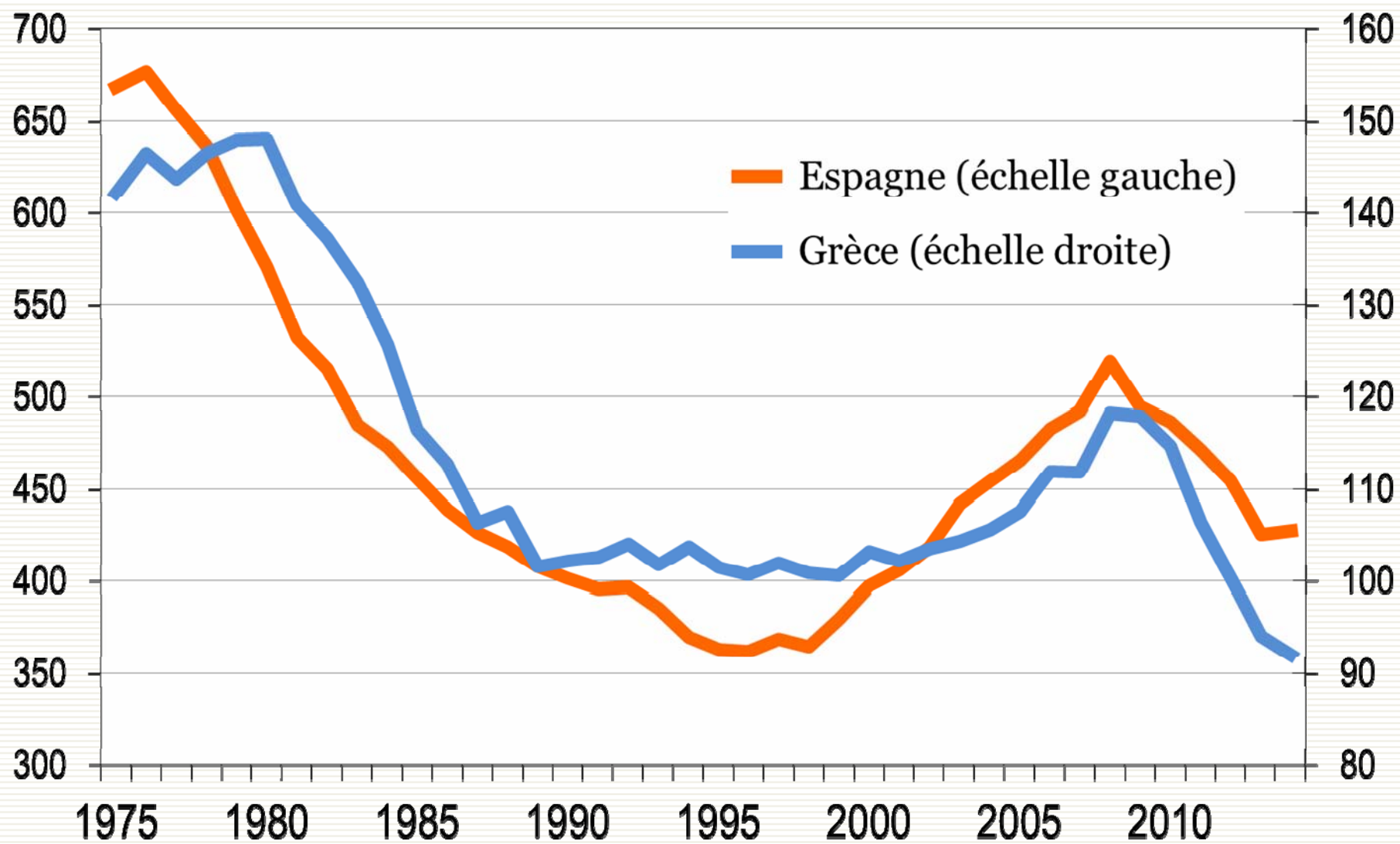
Taux de chômage des jeunes (15-24 ans)

Variation par rapport au début de la crise (2008-2015)



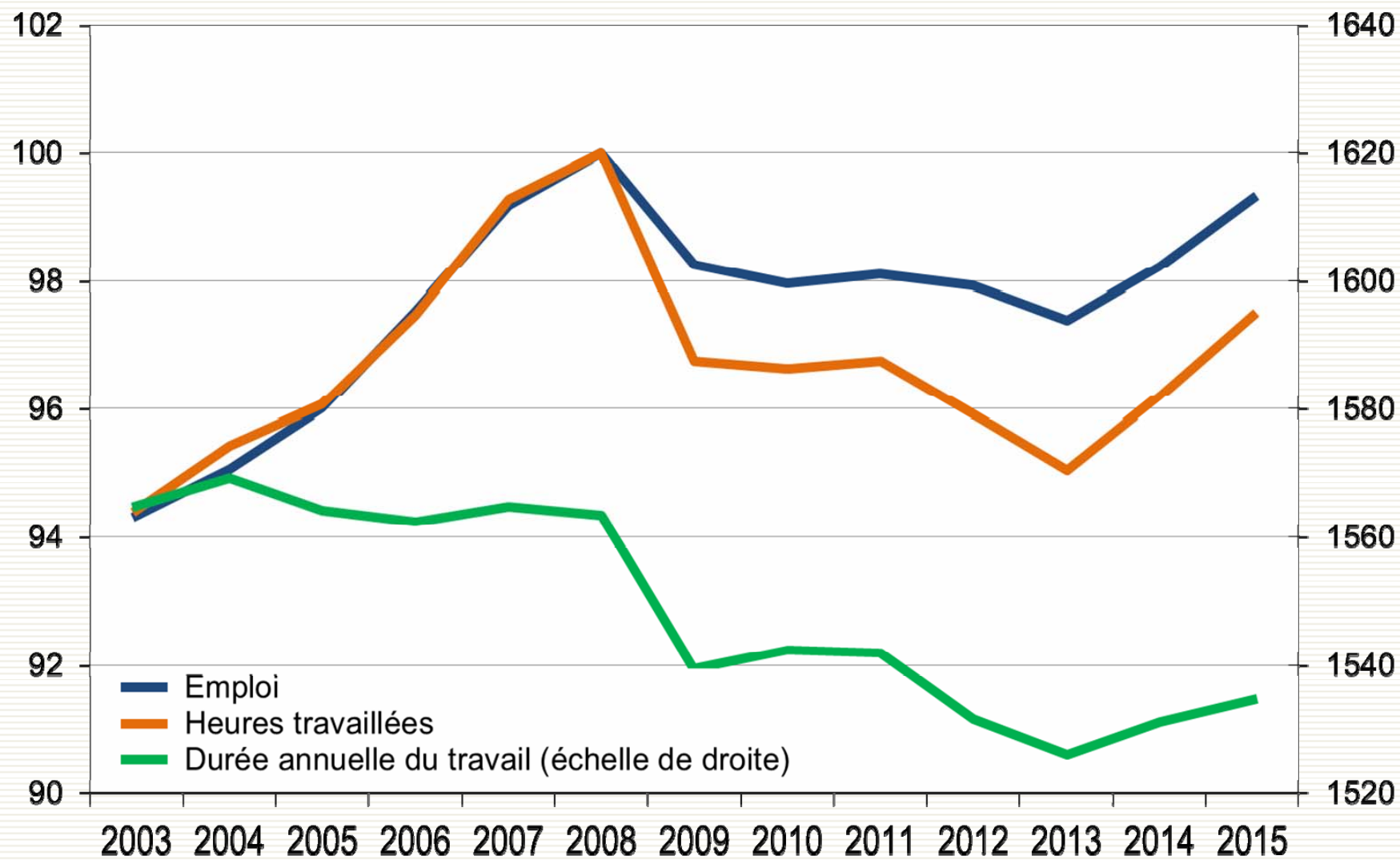
Source : OCDE, *Employment Outlook*, 2017

Baisse des naissances



En milliers. Source : Eurostat

Emploi et durée du travail UE 2003-2015



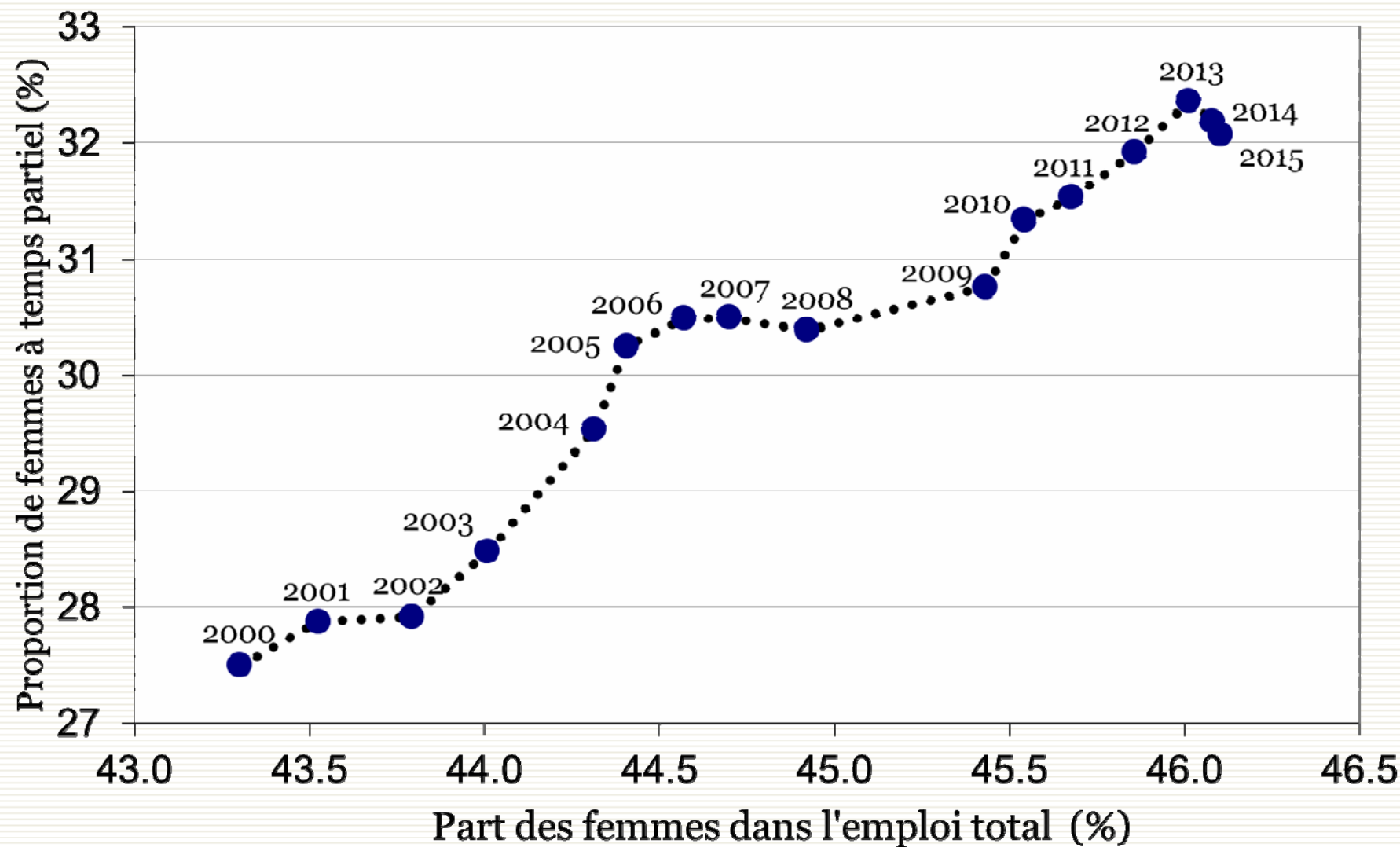
Base 100 en 2008. Source : Ameco

Variation de l'emploi UE 2008-2015

	Total	temps plein	temps partiel
Total	-3,9	-7,6	3,7
Hommes	-4,7	-6,5	1,8
Femmes	0,8	-1,1	1,9

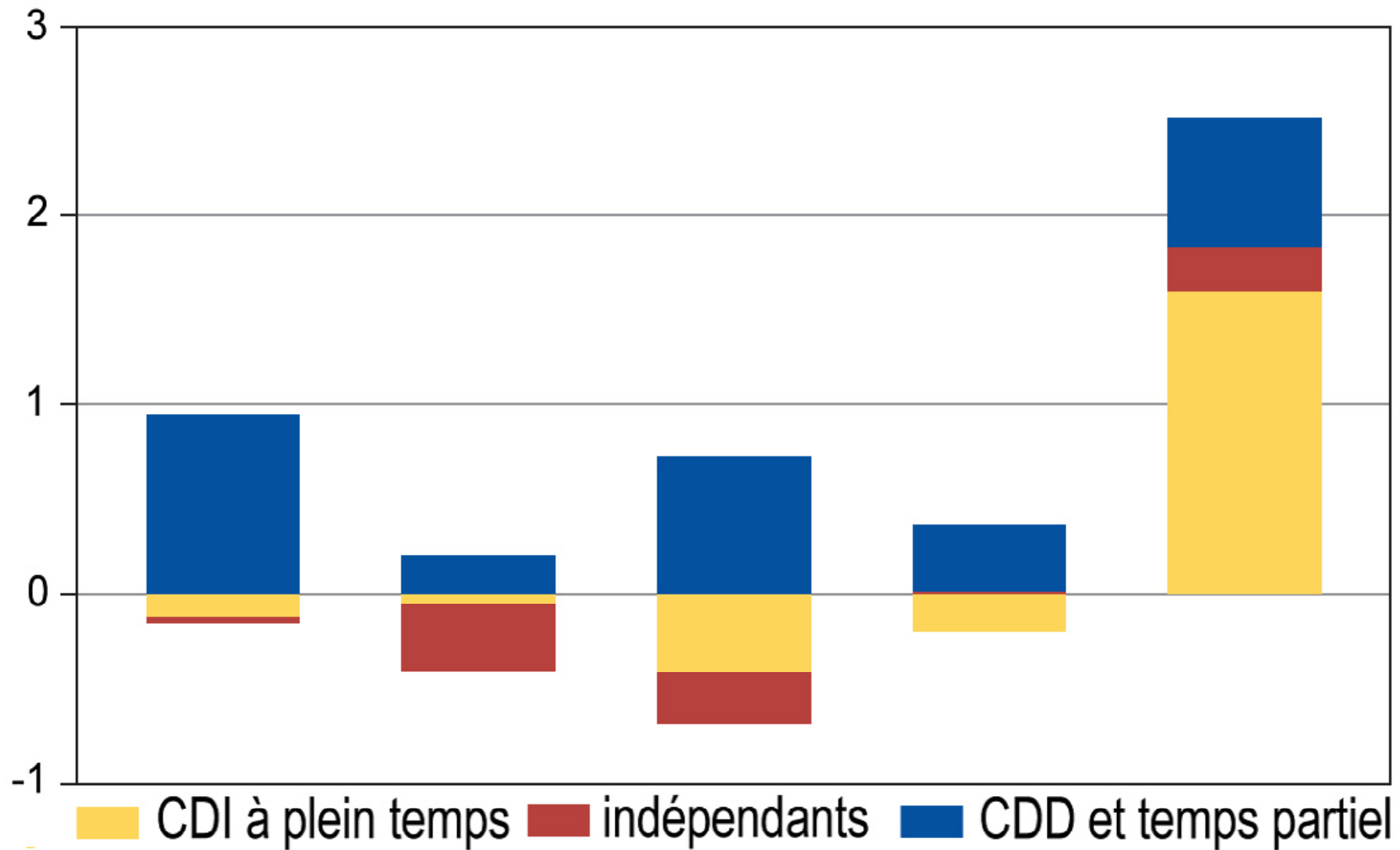
En millions. Source : Eurostat

L'emploi des femmes et le temps partiel dans l'UE



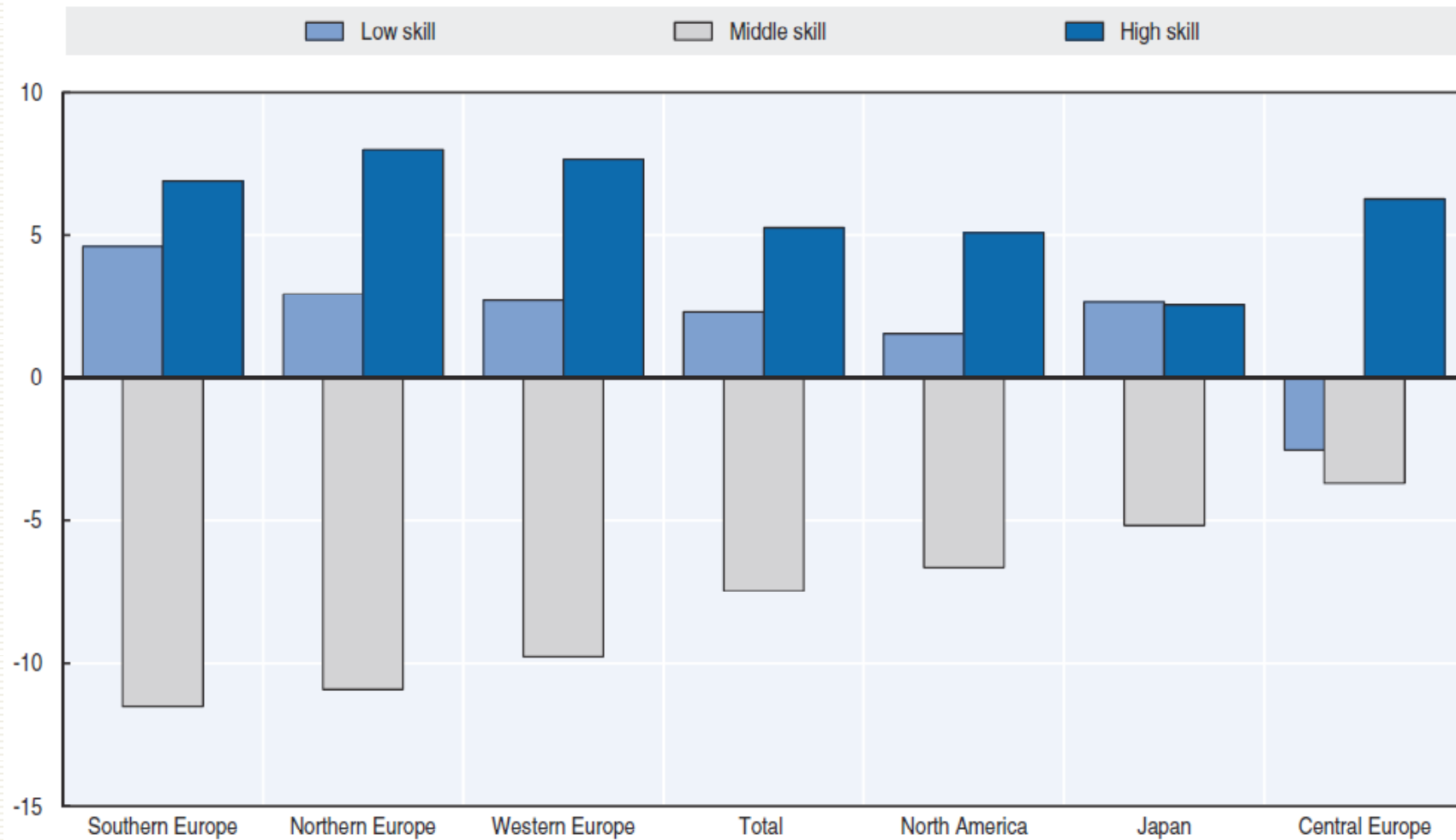
En milliers. Source : Eurostat

Croissance de l'emploi dans l'UE entre 2011 et 2015 selon la tranche de salaires et le statut.



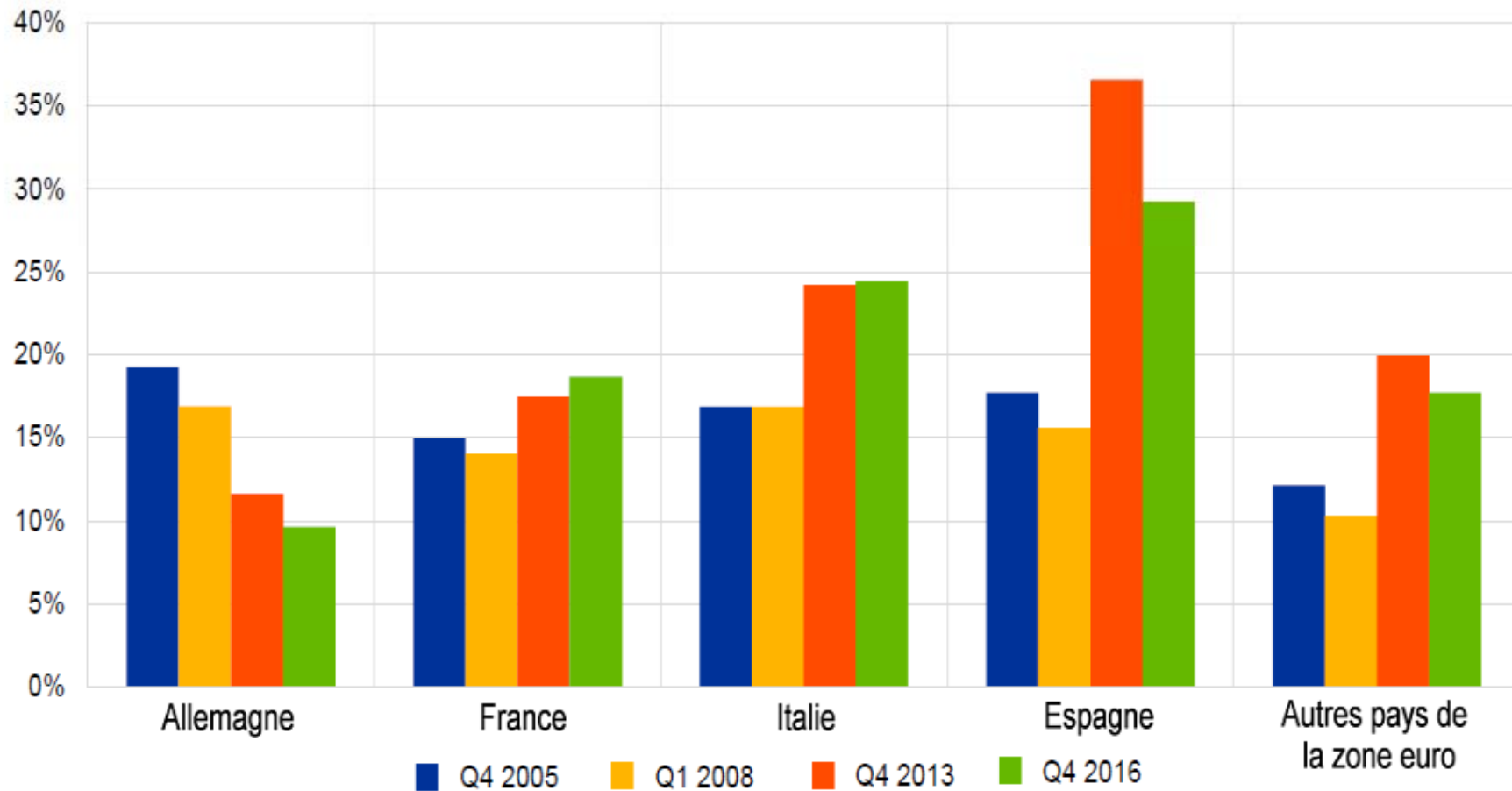
Polarisation du marché du travail

Part dans l'emploi total. Variation en points 1995-2015



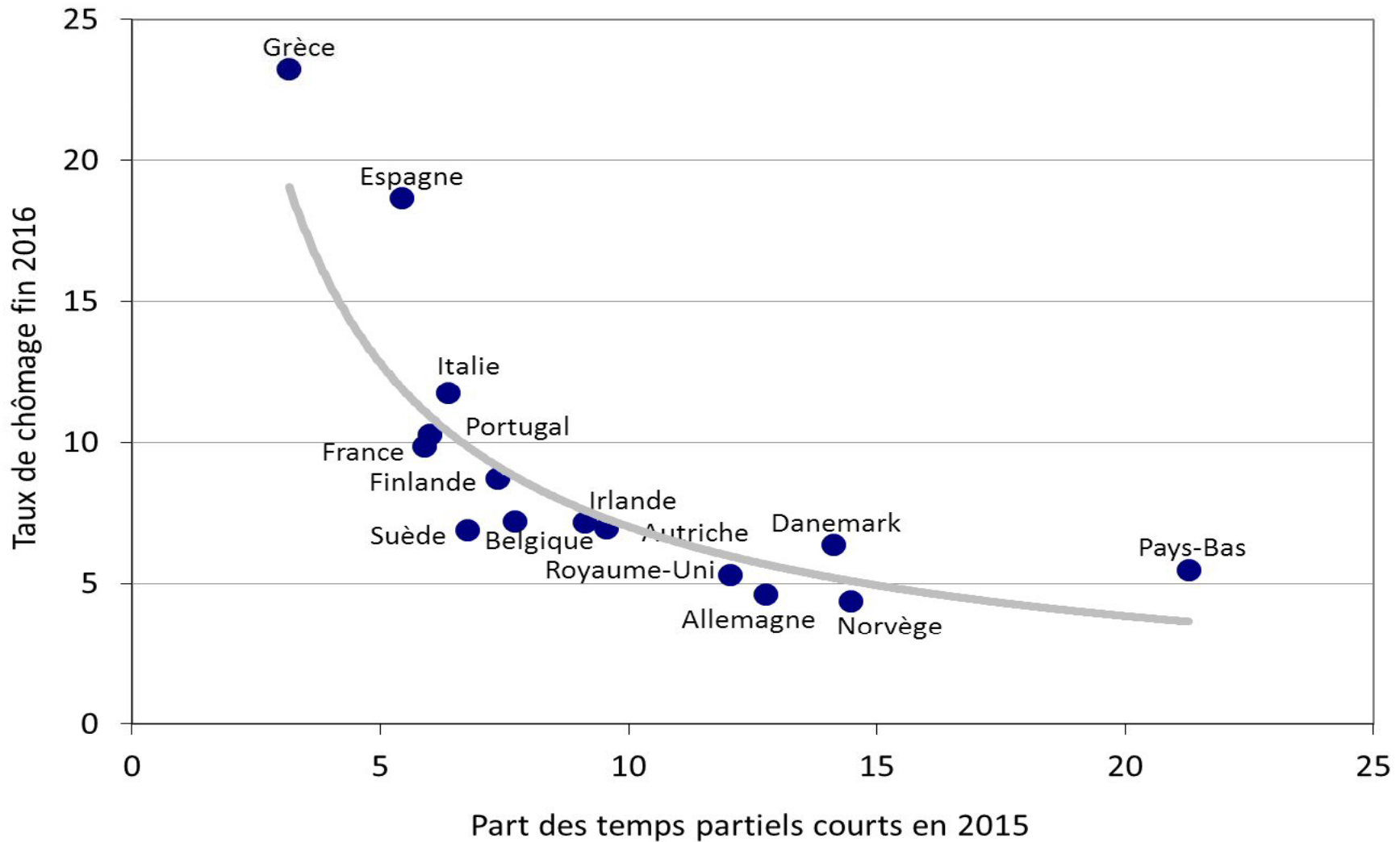
Source : OCDE, *Employment Outlook*, 2017

Sous-utilisation de la main-d'œuvre en % de la population active



Source : "Assessing labour market slack" *ECB Economic Bulletin*, Issue 3 / 2017

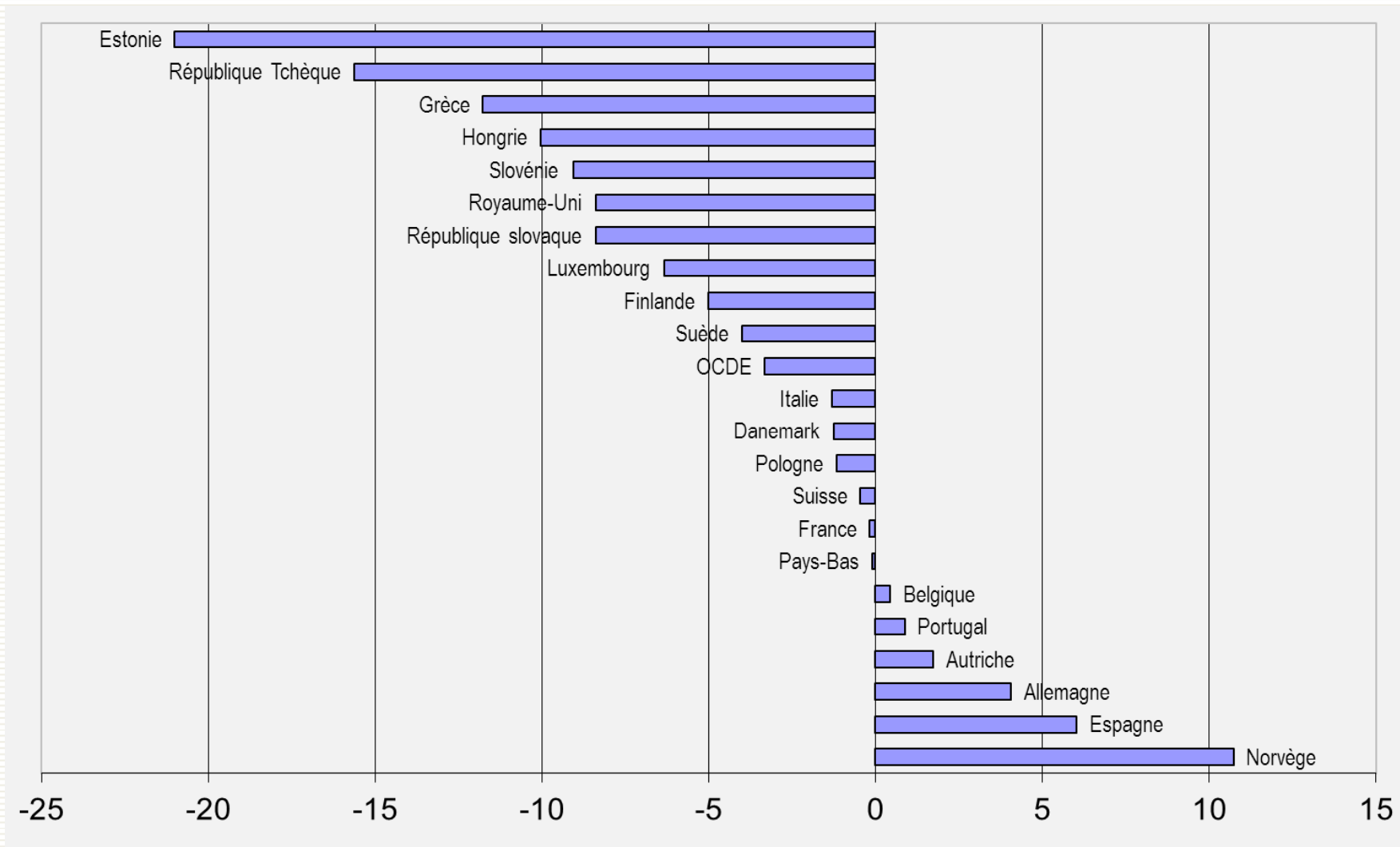
Taux de chômage versus précarité



Source : Eurostat

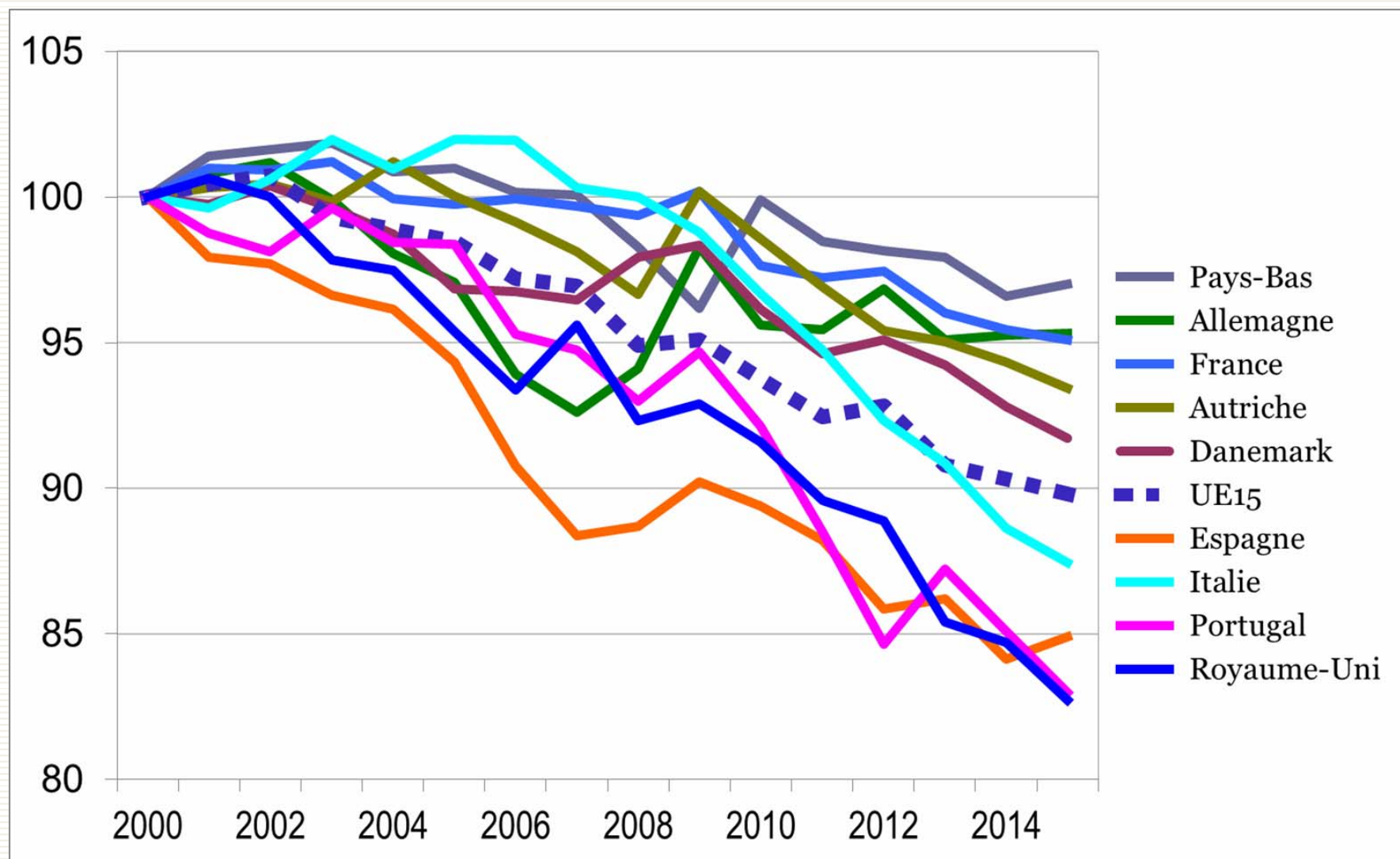
Croissance des salaires réels horaires

Écart par rapport à la tendance pré-crise



Source : OCDE, *Employment Outlook*, 2017

La déconnexion salariale



Différentiel d'évolution du salaire moyen entre les services et l'industrie
Base 100 en 2000. Source : Ameco